

# GENÈVE ENCHÈRES

Cyril Duval  
Bertrand de Marignac  
Olivier Fichot

29 avril – 2 mai 2024



# GENÈVE ENCHÈRES

Cyril Duval  
Bertrand de Marignac  
Olivier Fichot

29 avril – 2 mai 2024



# EXPOSITION PUBLIQUE ET VENTES

## Exposition publique

Vendredi 26, samedi 27 et dimanche 28 avril de 12h à 19h

## Vente aux enchères à la criée

Mercredi 1er mai à 18h30 :  
Classique, XXe et contemporain  
Lots 1 à 93

Jeudi 2 mai à 18h30 :  
Montres, bijoux et orfèvrerie  
Lots 94 à 207

## Vente aux enchères Online only

Lundi 29 avril à 12h :  
Œuvres sur papier, tableaux et photographies  
Art asiatique, arts premiers et varia  
Objets d'art, tapis et mobilier  
Bijoux, pierres sur papier, montres et mode  
Arts de la table, objets de collection, verrerie et porcelaine  
Lots 3000 à 5495

Catalogue disponible sur notre site internet

## Information sur la provenance

Ancienne collection Henri de Weck-Aeby, Windig :  
Lots marqués en rouge

## Enregistrement

L'enregistrement des enchérisseurs se fait 30 minutes avant le début de la vacation.

## Restitution des lots

Vendredi 3 mai de 12h à 17h ;  
samedi 4 mai de 11h à 14h ;  
lundi 6 mai de 11h à 17h.

## Responsabilité

Une fois adjugés, les objets sont sous l'entière responsabilité de l'acheteur. Genève Enchères décline toute responsabilité quant aux dommages que l'objet pourrait encourir et ceci dès l'adjudication prononcée. Les achats non retirés 7 jours après le dernier jour de vente seront transportés dans un garde-meuble aux frais de l'acheteur.

## Paiement

Les paiements par carte de crédit (Visa, Mastercard et American Express) sont acceptés avec une majoration de 2% du total du montant de la facture. En cas de virement bancaire, les lots seront délivrés une fois les fonds reçus sur le compte de Genève Enchères.





# CLASSIQUE, XX<sup>e</sup> ET CONTEMPORAIN

**Vente aux enchères**

Mercredi 1er mai à 18h30



5



2



7

**1. Jean-Baptiste Oudry (1686-1755)**

Tête de chien, fusain, craie blanche et sanguine sur papier, signé à l'encre, 27x39 cm  
1000/1500

**2. Giovanni Paolo Pannini (1691-1765)**

Caprice architectural à Rome, aquarelle et encre de Chine sur papier, signée, 36.5x26 cm  
2000/3000

**3. Joseph Emmanuel Curty (1750-1813)**

Vue du pont de Bois à Fribourg et  
Vue du pont du Milieu à Fribourg, paire  
de lavis à l'encre de Chine sur papier,  
35x52 cm  
1000/1500

3



3

4



4



**4. Joseph Emmanuel Curty (1750-1813)**

Maison de paysan romand près de Fribourg et Maison de paysan allemand près de Fribourg, paire d'aquarelles et encre de Chine sur papier, l'une signée, 35x50.5 cm  
1000/1500

**5. Gustave Doré (1832-1883)**

Paysage écossais, aquarelle, signée, 16.5x28.5 cm. Provenance: Collection privée Bordeaux, collection privée suisse.  
1000/1500

**6. Silvestro Valeri (1814-1902)**

Jeune orientale joueuse de guembri, pastel sur papier, signé, 115x83 cm  
4000/6000

**7. Jean Auguste Dominique Ingres (1780-1867)**

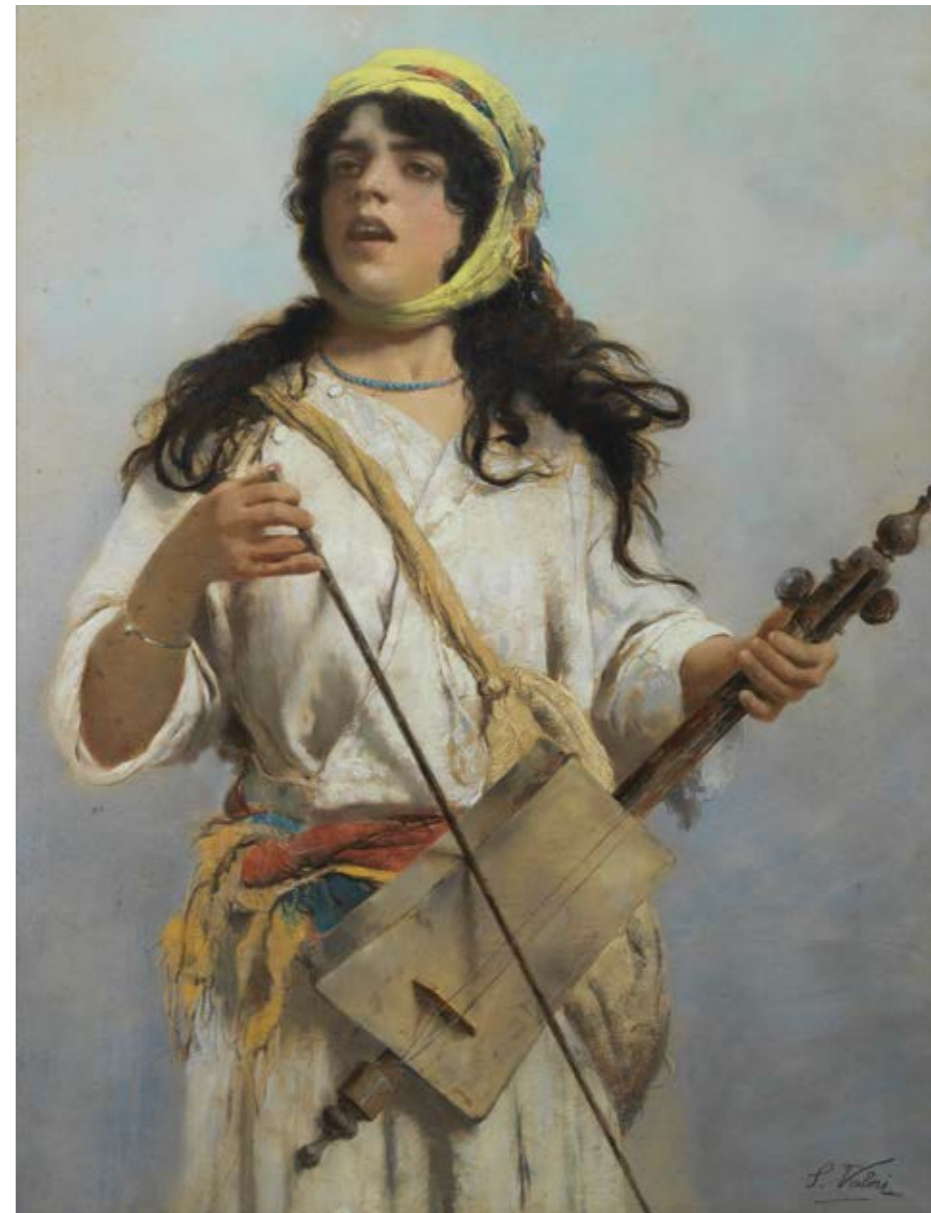
Étude de personnages, mine de plomb sur papier, 18x7 cm. Cachet de la vente Ingres, Lugt no L.1477.  
3000/5000

**8. Eugène Boudin (1824-1898)**

Barque en bord de mer, pastel sur papier, signé, 14.5x21 cm  
3000/5000

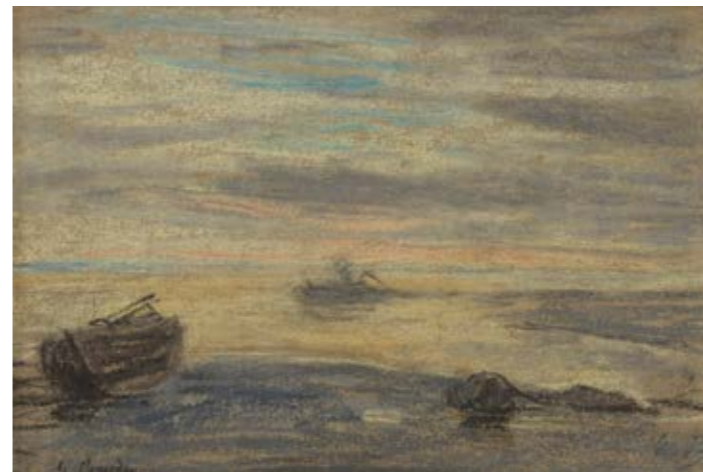
**9. Eugène Boudin (1824-1898)**

Étude de ciel, pastel sur papier, cachet bleu du monogramme en bas à droite, 14x20 cm. Provenance: Galerie Katia Granoff, quai Conti, Paris, collection privée suisse.  
4000/6000



6

8



9



**10. École italienne XVIe s**

Annonciation, huile sur panneau,  
76,5x88 cm  
5000/8000

**11. Salomon van Ruysdael (1602-1670)**

Scène de chasse près du bosquet,  
huile sur panneau, circa 1640, 43x54 cm.  
Littérature: Inclus dans C. Hofstede  
de Groot: Catalogue des œuvres de  
Jan van Goyen sous le numéro 316;  
W. Stechow: Correctement inclus dans  
le catalogue des œuvres de Salomon  
van Ruysdael (1938) sous le no 130. Pro-  
venance: Vente Lempertz, 25 novembre  
1925, no 114 comme Jan van Goyen;  
Galerie Rochlitz, Berlin; Vente Anderson  
galleries New York, 22 janvier 1931,  
no 33; Madame Marion Cartier puis par  
descendance.  
15'000/20'000

**12. École française fin XVIIe/début  
XVIIIe s**

Cortège royal sur le pont-neuf, huile  
sur toile, 46x83 cm  
1000/1500

**13. Pierre Louis De La Rive (1753-1817)**

Décor champêtre, huile sur toile, signée  
et datée 1799, 85x100 cm  
4000/6000

**14. Paul-Gustave Robinet (1845-1932)**

Paysage de montagne et lac,  
huile sur toile, signée, 40x69 cm  
600/800

**15. François Diday (1802-1877)**

Scène au bord du lac, huile sur carton,  
37x54 cm  
800/1200

**16. Teodor Ziomek (1874-1937)**

Paysage d'hiver, huile sur carton, signée,  
33x47 cm  
600/800

**17. Hiram Brühlhart (1878-1947)**

Le lac de Montsalvens et la Dent de  
Broc, huile sur toile, signée, 60x73 cm  
1000/1500



13



14



16



17



15



10



12



11



20

**18. Henri Van Muyden (1860-1936)**  
La vie champêtre dans la vallée,  
fusain et craie blanche, signé et daté  
1911, 45x57 cm  
1000/1500

**19. Albert Anker (1831-1910)**  
Enlèvement des tourbes, plume sur  
papier, 11 x 16 cm  
500/800

19



**20. Ferdinand Hodler (1853-1918)**  
Étude de militaires (Étude pour l'ena),  
mine de plomb, 25x56 cm. Au dos :  
mention manuscrite de la main de  
Bertha Hodler « Je certifie que le dessin  
Étude pour l'ena est de la main de  
mon mari, Ferdinand Hodler, Genève,  
le 22 novembre 1910. »  
800/1200



21

**21. Charles-Clos Olsommer (1883-1966)**  
Bouquet de roses, aquarelle sur papier,  
tampon du monogramme, 48x39.5 cm  
200/300

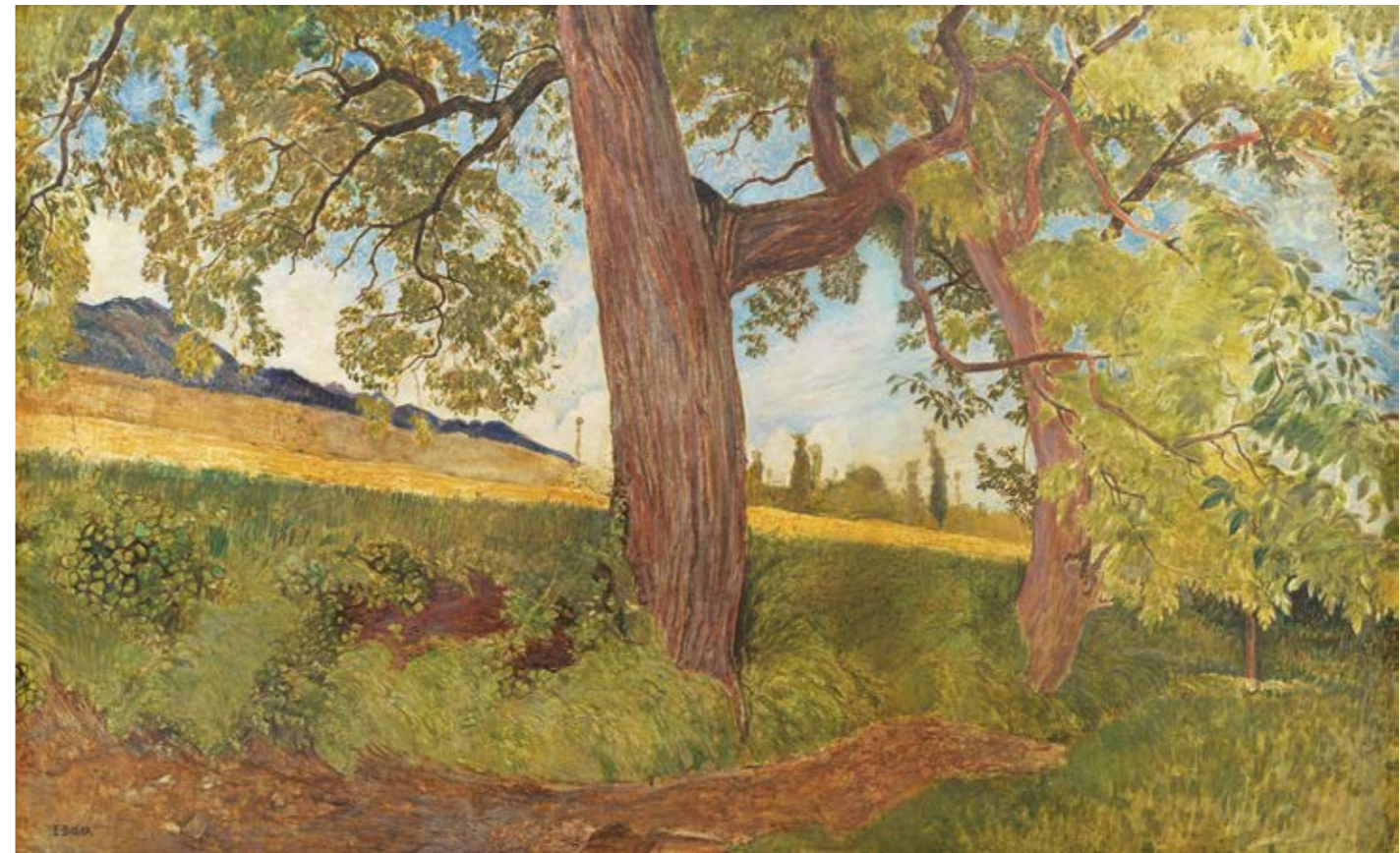
**22. Charles-Clos Olsommer (1883-1966)**  
Portrait d'homme barbu entre les  
branches, aquarelle et pastel sur papier,  
signé et daté MCMXXVIII, 42x36 cm  
2000/3000

22



18

24



25

**23. Ernest Bieler (1863-1948)**  
Prairie fleurie de montagne, aquarelle  
sur papier, signée, 54x58 cm. Mention :  
Ethel Mathier inclura cette œuvre  
dans le catalogue raisonné actuellement  
en préparation.  
1500/2000

**24. Ernest Bieler (1863-1948)**  
Chemin bordé d'arbres, tempera sur  
panneau, signée, 95 x 156 cm. Mention :  
Ethel Mathier inclura cette œuvre  
dans le catalogue raisonné actuellement  
en préparation.  
6000/8000



23

**25. Berthe Bouvier (1868-1936)**  
Chalets dans la montagne,  
pastel sur papier marouflé sur toile,  
signé, 43.5x61 cm  
300/500



33

**26. Fernand Dubuis (1908-1991)**  
Voilier, gouache sur papier, signée,  
30x16 cm  
300/500

**27. Fernand Dubuis (1908-1991)**  
Paysage de montagne, pastel sur papier,  
signé et daté 1921, dédié « Fernand  
à Mimi, Noël 1921 » au verso, 24x35 cm  
300/500

**28. Fernand Dubuis (1908-1991)**  
Les trois fruits, aquarelle sur papier,  
signée, intitulée au dos, 28.5x37.5 cm  
300/500

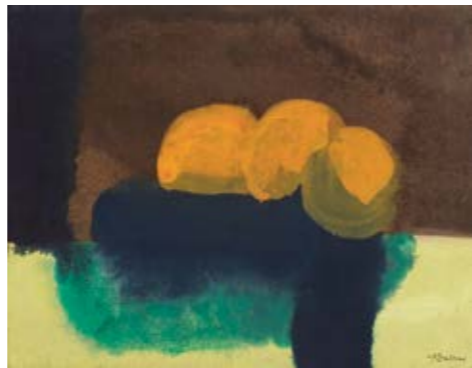
**29. Fernand Dubuis (1908-1991)**  
Composition abstraite, aquarelle  
sur papier, signée, 36x44 cm  
500/700

**30. Fernand Dubuis (1908-1991)**  
Les pêches de l'été, gouache sur papier,  
cachet d'atelier, signature et titre  
au dos, 35x54 cm  
1000/1500



27

28



29



26

**31. Fernand Dubuis (1908-1991)**  
Paysage, huile sur toile, signée,  
33x41 cm  
500/700

**32. Fernand Dubuis (1908-1991)**  
Lac « Bois de Boulogne », huile  
sur toile, signée, intitulée au dos,  
41x32.5 cm  
500/700

**33. Fernand Dubuis (1908-1991)**  
Composition abstraite verte,  
bleue et rose, huile sur toile, signée,  
45x54 cm  
2000/3000

31



32

30







37



38



39

**34. Rodolphe Théophile Bosshard (1889-1960)**

Nu féminin allongé, estompe, monogrammée, 32x27 cm  
500/800

**35. Hans Erni (1909-2015)**

Couple enlacé, tempera sur papier, signée et datée 1988, 37x20.8 cm  
800/1000

**36. Albert Chavaz (1907-1990)**

Isabelle Darbelley jeune fille, huile sur toile, signée, intitulée au dos, 61x46 cm  
1000/1500

**37. Walter Mafli (1915-2017)**

Façade et fenêtre, huile sur toile, signée et datée 84, 65x54 cm  
800/1200

**38. Walter Mafli (1915-2017)**

Paysage d'hiver, huile sur toile, signée et datée 78, 54x65 cm  
1000/1500

**39. Walter Mafli (1915-2017)**

Composition orange, huile sur toile, signée et datée 91, 38x46 cm  
800/1200

**40. Gérard de Palezieux (1919-2012)**

Vase fleuri sur entablement, huile sur panneau, signée, 26x21 cm  
3000/5000

**41. Claude Sauthier (1929)**

Près de Burgdorf, Emmental, huile sur toile, 60x60 cm  
1000/1500

**42. Claude Sauthier (1929)**

Village sous la neige, huile sur panneau, 65x92 cm  
1000/1500

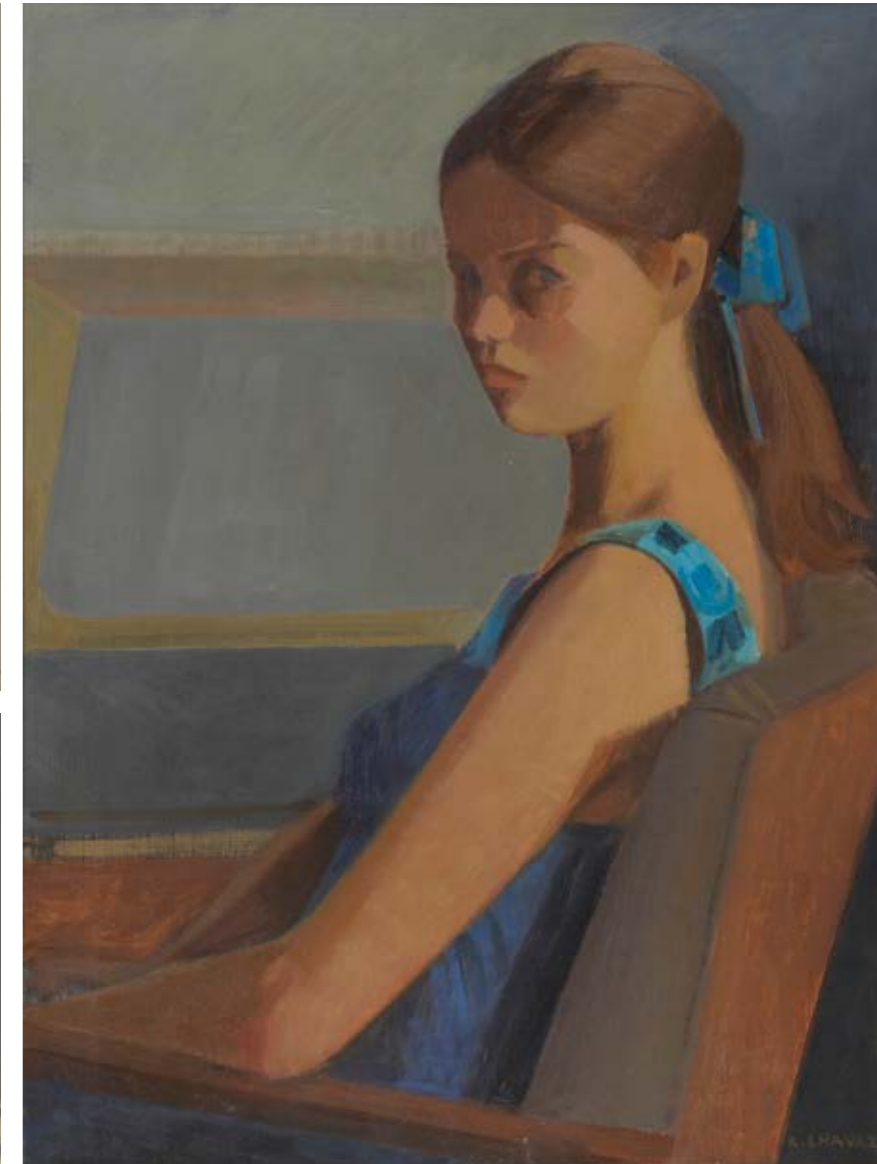


40

35



34



36

42



41



**43. Bernard Buffet (1928-1999)**  
Ombelles et iris bleus dans un pichet  
(1963), technique mixte sur papier,  
signée et datée, cachet de la galerie  
Maurice Garnier au dos, 65.2x50 cm.  
L'œuvre est répertoriée et décrite  
dans les archives de la galerie Maurice  
Garnier.  
20'000/30'000

43 →

Dos





46



45

**44. Théo Tobiasse (1927-2012)**

Un chat, une horloge et nous deux, huile sur toile, signée et datée 66, 59x73 cm 6'000/8'000

**45. Friedrich Ahlers-Hestermann (1883-1973)**

Pêcheurs sur une barque, huile sur toile, datée 1922, 59x70 cm 1000/1500

**46. Yves Brayer (1907-1990)**

Oliviers dans les Alpilles, huile sur toile, signée, 24x36 cm 1000/1500

**47. Pierre Jacques (1913-2000)**

Pommes sur entablement, huile sur toile, signée et datée 67, 60x81 cm. Provenance: Galerie Moos, Genève. 1500/2000

**48. Armand Niquille (1912-1996)**

Roses fanées, huile sur toile, signée et datée 58, 90x60 cm 1000/1500

**49. Reinhard Stangl (1950)**

Citrons sur fond noir, huile sur toile, signée et datée 2002, 143x113 cm 800/1200

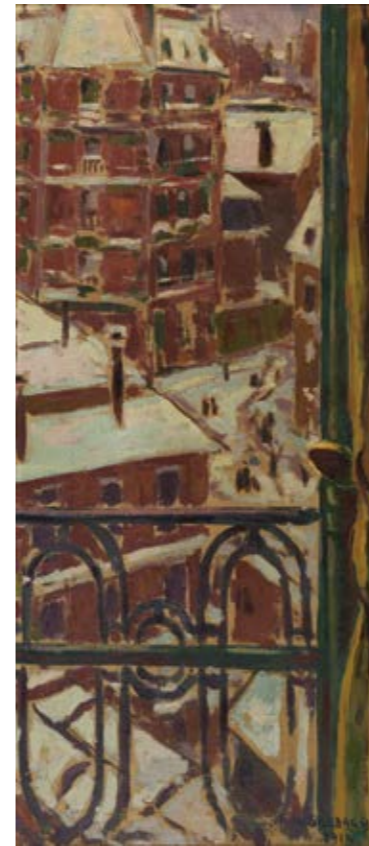
**50. Georges Hanna Sabbag (1887-1951)**

Vue depuis la fenêtre, huile sur toile, signée et datée 1919, 100x45 cm 2000/3000

**51. Emile Othon Friesz (1879-1949)**

Chemin creux dans un hameau, huile sur toile, signée, datée 01, 61x50 cm 3000/5000

51



50



44

47



48

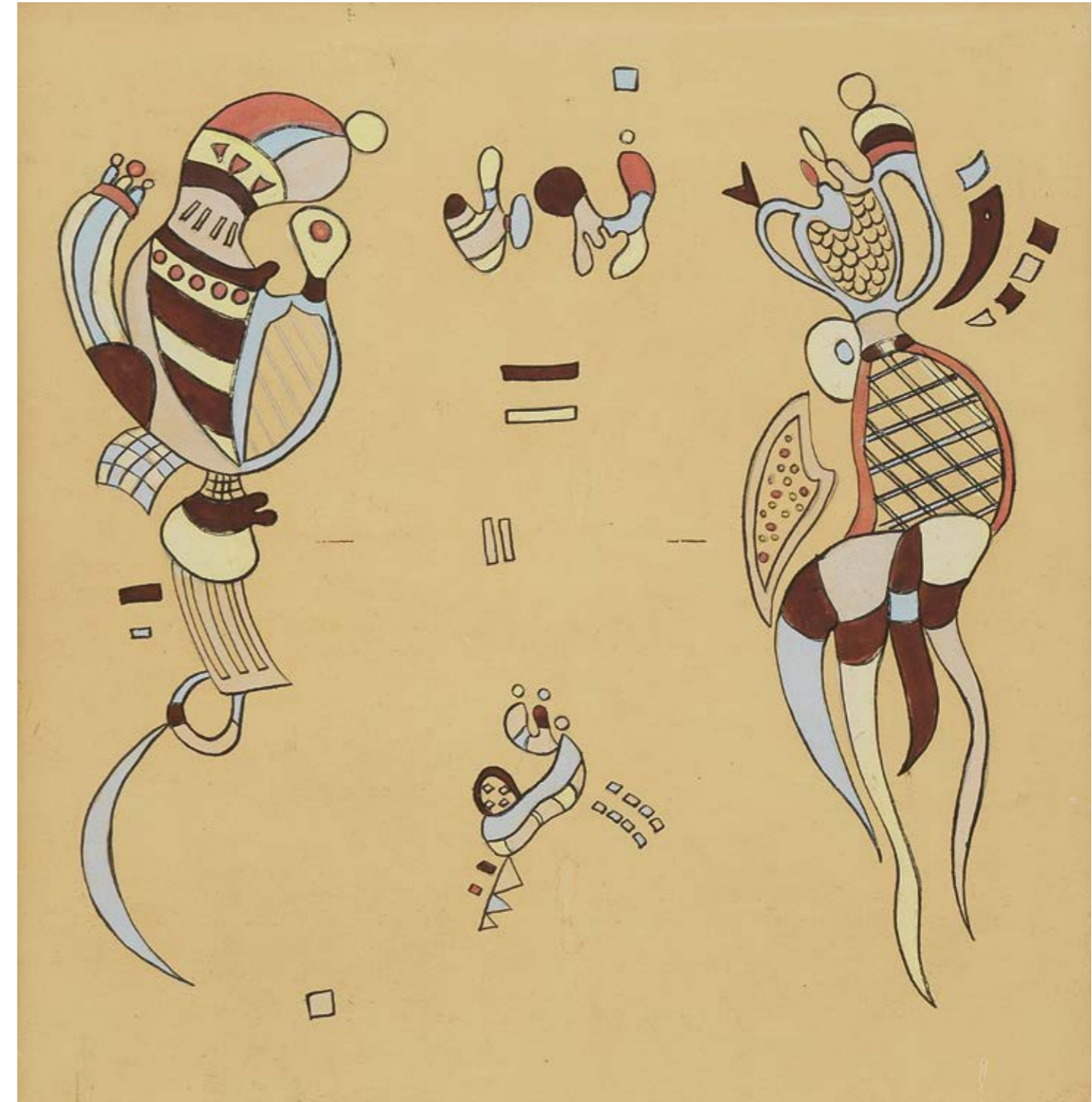
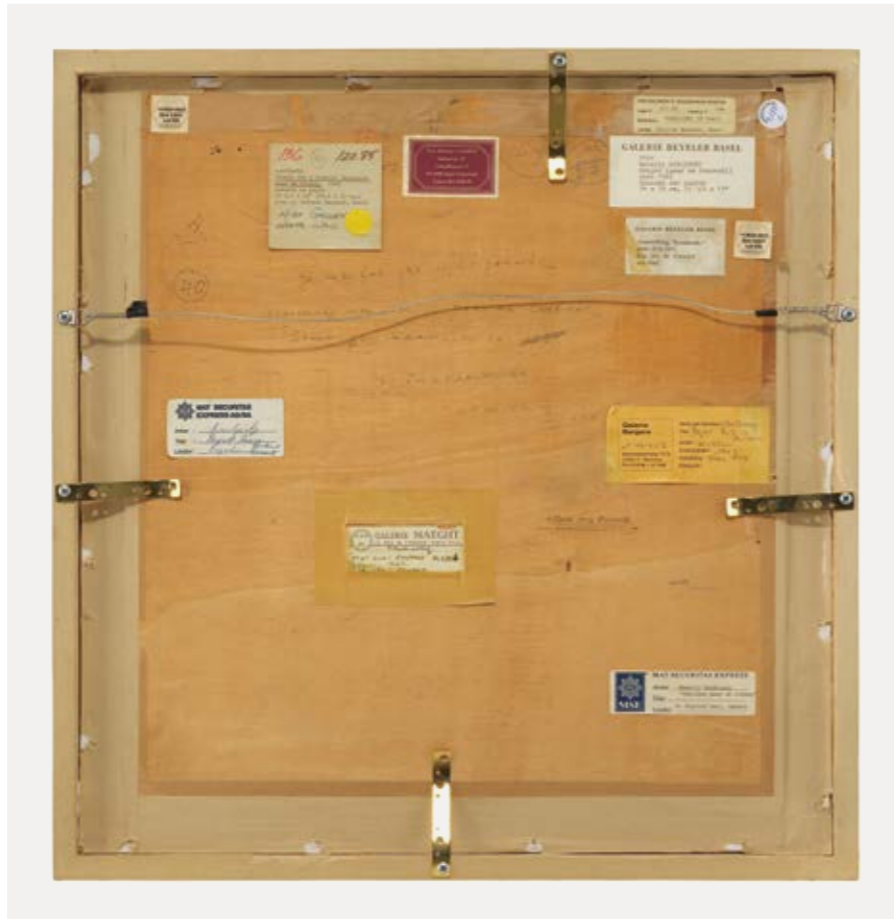


49

**52. Wassily Kandinsky (1866-1944)**

Projet pour un fauteuil ou esquisse pour tissu, gouache sur papier, circa 1943, non signé, ni daté, 34x33 cm. Provenance:

- Nina Kandinsky, Paris (épouse de l'artiste);
  - Galerie Beyeler, Bâle: acquis auprès de cette dernière (février 1972);
  - Collection privée suisse: acquis auprès de ce dernier (janvier 1989);
  - Depuis lors par descendance.
- Exposition:
- Bâle, Galerie Beyeler, Kandinsky, Aquarelle und Zeichnungen, juin-juillet 1972, p. 78, no. 91 (titré Entwurf);
  - New York, The Pace Gallery, Kandinsky: Watercolors and Drawings, 1911-1943, mars-avril 1973, no. 30 (titré Study);
  - Rome, Galleria Anna d'Ascanio, Kandinsky, mars 1980;
  - New York, The Solomon R. Guggenheim Museum;
  - Houston, The Museum of Fine Art;
  - Milan, Palazzo Reale and Vienna, Museum des 20. Jahrhunderts, Kandinsky in Paris, 1934-1944, février 1985-janvier 1986, p. 220, no. 108 (illustré);
  - Tokyo, Fuji Television Gallery, Kandinsky, Bauhaus and the Paris Years, 1922-1944, novembre 1986, no. 20 (illustré).
- Littérature:
- Vivian Endicott Barnett, Kandinsky, watercolours, catalogue raisonné, vol. 2 1922-1944, no. 1365 (illustré), 30'000/50'000



52



53



55

**53. Albert Marquet (1875-1947)**

Nu au tabouret, fusain sur papier, signé, circa 1905, 24.5x34 cm. Provenance: Collection vaudoise; galerie du Chevalier Noir, Lausanne; collection privée Genève. 1000/1500

**54. Fernand Léger (1881-1955)**

Étude de nu, encre sur papier, monogrammée et datée 1911, 32x23.5 cm. L'avis d'inclusion dans les archives du comité Léger en date du 29 février 2024 accompagne cette œuvre. Provenance: Pierre Descargues Paris; galerie Weber Genève; collection privée suisse. 3000/6000

54



**55. Max Ernst (1891-1976)**

Éternité, gouache sur papier, signée et datée 50 à la mine de plomb, 8.7x8.4 cm, montée sur un carton de 16.5x20.5 cm. Provenance selon une indication sur un bristol joint: offert par M. Edouard Loeb, galerie Berggruen, rue de l'Université Paris. Nous remercions le Dr Jürgen Pech de nous avoir confirmé l'authenticité de cette œuvre sur photo. Un certificat pourra lui être demandé aux frais de l'acheteur. 7000/9000



57

**56. František Kupka (1871-1957)**

Composition, crayon gras sur papier, circa 1920/1925, signée, tampon rouge au dos: François Kupka, 15x23 cm. Provenance: Atelier de l'artiste; Pierre Bourut, Saint-Germain-en-Laye; collection privée suisse. Un certificat de Monsieur Pierre Brullé en date du 24 avril 2023 accompagne cette œuvre. 8000/12'000

**57. Jean Dubuffet (1901-1985)**

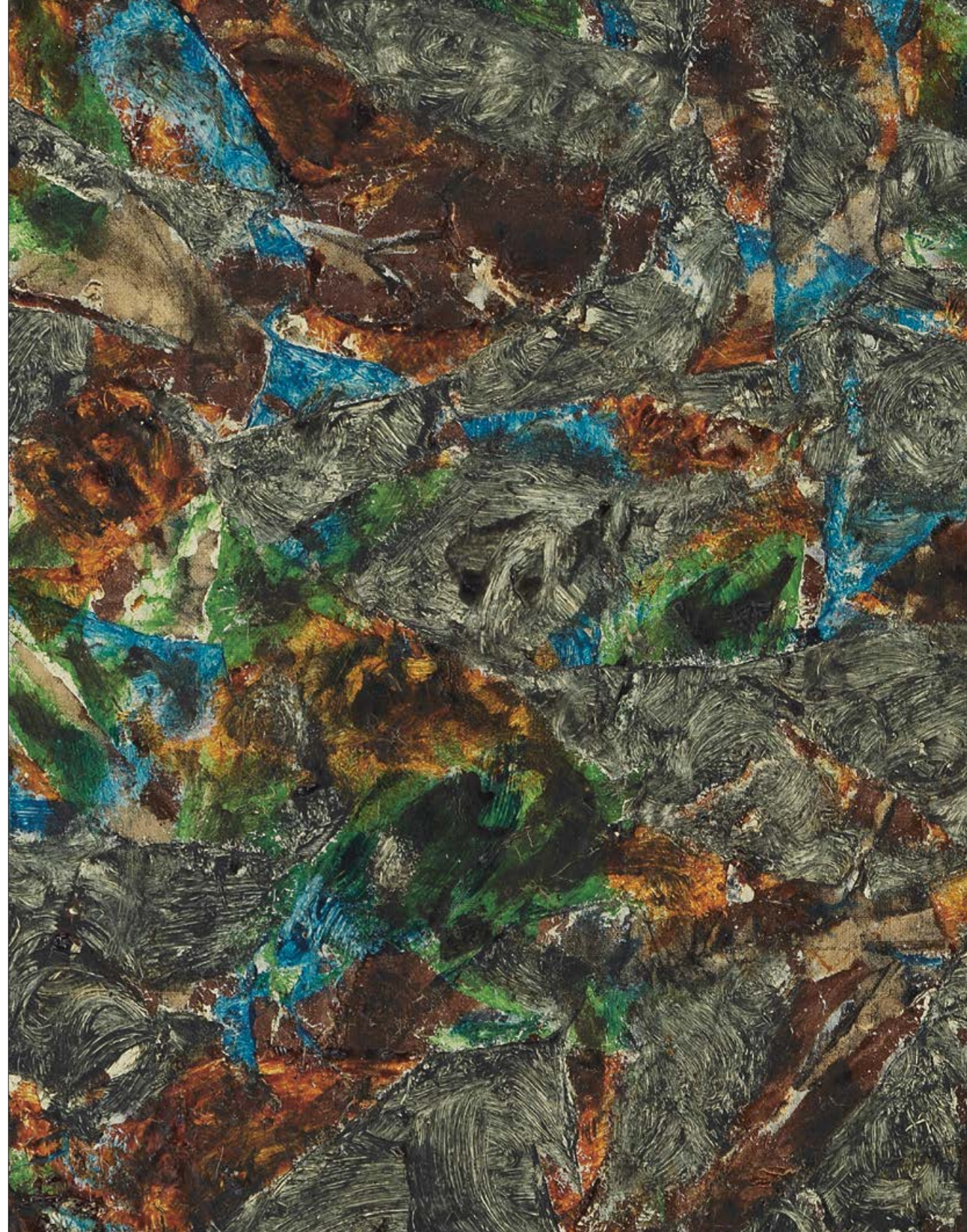
Deux personnages dans un paysage, gouache et encre sur papier, mars/mai 1949, signée et datée, 21x26 cm. Bibliographie: M. Loreau, Catalogue des travaux de Jean Dubuffet, fascicule 5: Paysages grotesques, cat. 25, reproduit. 10'000/20'000

56





**58. Simon Hantaï (1922-2008)**  
Manteau de la Vierge, 1963-1964, huile  
sur toile, signée au dos sur le châssis,  
62x48 cm. Cette œuvre sera inscrite au  
catalogue raisonné actuellement en  
préparation par les archives Simon Hantaï.  
50'000/80'000





59

**59. Rudolf Jahnz (1896-1983)**

Das Traumboot (1956), aquarelle sur papier, 27x18.5cm  
1000/1500

**60. Otto Nebel (1892-1973)**

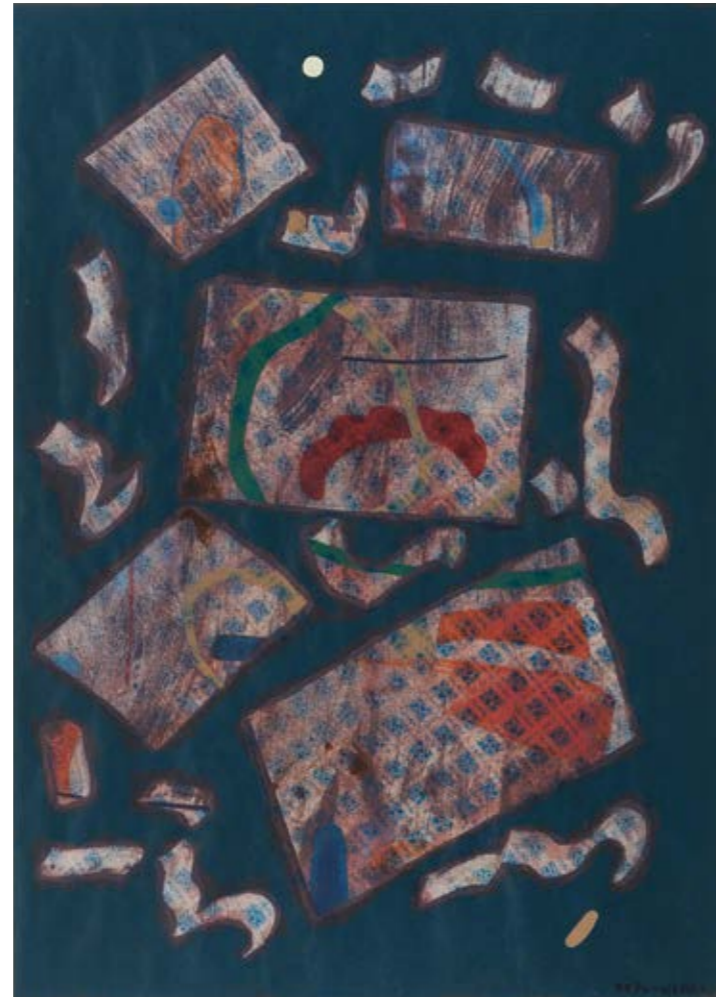
Ohne Schwere N1914/1970, gouache et aquarelle sur papier, signée, 44x32cm  
1000/1500

**61. Francis Bott (1904-1998)**

Composition abstraite, acrylique sur papier, signée et datée, 30x49cm  
2000/3000

**62. Tsuguharu Foujita (1886-1968)**

Vins, planche tirée de l'album de la mésangère, lithographie, signée et numérotée 59/80, cachet sec Pierre de Tartas Paris, 19x19cm et dimension de la feuille 36x26cm  
400/600

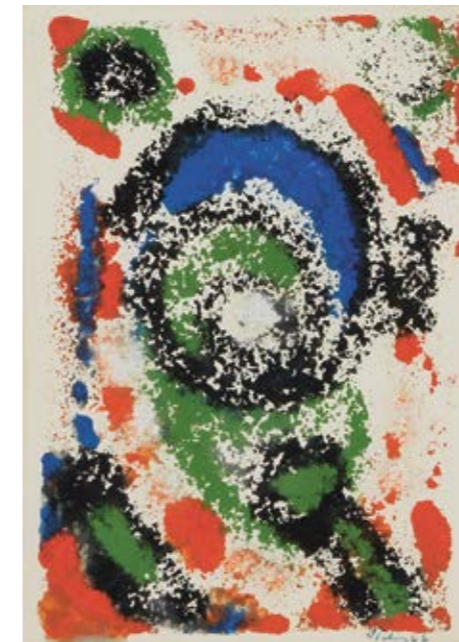


60

61



62



65

**63. Serge Poliakoff (1900-1969)**

Composition grise (1963), eau-forte et aquatinte sur zinc, signée et numérotée à la mine de plomb 25/50, 75.5x56cm  
600/800

**64. Serge Poliakoff (1900-1969)**

Composition jaune, verte, bleue et rouge (1956), lithographie, signée et numérotée à la mine de plomb XIV/XXX, 38x56cm  
800/1200

**65. Mark Tobey (1890-1976)**

Composition en noir, rouge et bleu, tempera sur monotype, signée et datée 66, 15.5x11 cm. Provenance: Galerie Alice Pauli, mai 1967.  
1000/1500

63



64



66

**66. Joan Miro (1893-1983)**

Petite fille au bois, lithographie, signée et justifiée HC, 48x60 cm  
1000/1500



67

**67. Pablo Picasso (1881-1973)**

Odalisques, eau-forte, datée dans la planche: 20.8, 68, I, signée à la mine de plomb, 34x43 cm. Provenance: Succession Pablo Picasso, collection Marina Picasso, galerie Krugier Genève. (tampon au dos)  
1000/1500



68

**68. Pablo Picasso (1881-1973)**

Variation autour de Don Quichotte et Dulcinée: Halte de comédiens ambulants, aquatinte au sucre, signée et datée 15.6.68, numérotée 38/50, 50x66 cm  
5000/8000

69



**69. Invader (1969)**

Binary Code (Red) (2007), sérigraphie, signée et numérotée 06/50, 50x70 cm  
4000/6000

**70. Invader (1969)**

Binary Code (Black) (2008), sérigraphie, signée et numérotée 06/50, 50x70 cm  
4000/6000



**71. Herbert Hamak (1952)**

Sans titre, technique mixte, env. 200x100cm  
1000/1500

**72. Noemie Goudal (1984)**

In search of the first Line II (intérieur d'église), photographie, numérotée 3/5, 111 x 145 cm  
3000/5000

**73. Nan Goldin (1953),**

Skins having sex, London 1978, photographie numérotée 8/25, 61 x 61 cm. Provenance: Galerie Art & Public, 1995.  
4000/6000

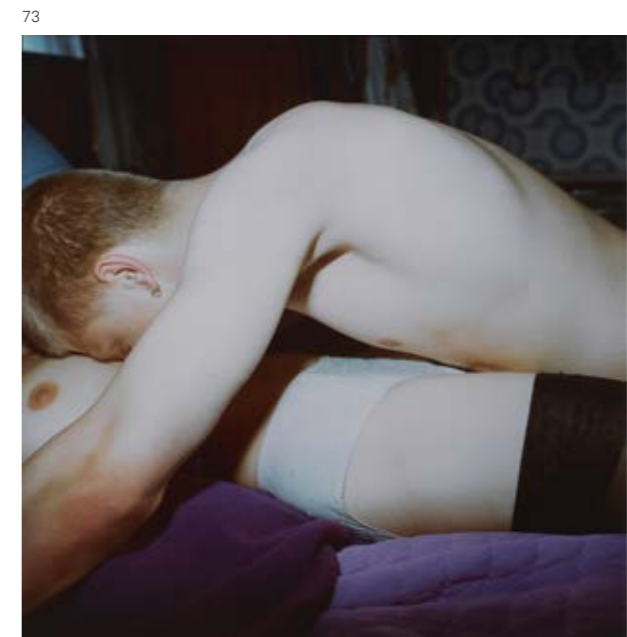
70



72



71



73





74



75



76



77



78



79

**74. Suite de six assiettes, Chine, dynastie Qing (1644-1912)**  
Porcelaine émaillée bleu blanc à décor armorié pour deux, d'une chasse pour quatre, D 19 à 22 cm  
600/800

**75. Suite de six assiettes, Chine, dynastie Qing (1644-1912), marque Chenghua apocryphe**  
Porcelaine émaillée bleu blanc, D 22 cm  
600/800

**76. Quatre plats et six assiettes, Imari, Chine, XIXe s**  
Porcelaine émaillée bleu, rouge et or à motif d'un perroquet branché, D 36, 32 et 23 cm  
600/800

**77. Douze assiettes, Chine, dynastie Qing (1644-1912)**  
Porcelaine émaillée bleu blanc à motif de fleurs, D 21 cm  
1000/1500

**78. Seize assiettes creuses, Chine, dynastie Qing (1644-1912)**  
Porcelaine émaillée bleu blanc à motif de personnages dans un jardin, D 22.5 cm  
1500/2000

**79. Importante partie de service de 54 pièces, comprenant 6 plats, 10 grandes assiettes, 30 assiettes et 8 coupelles, Chine, XIX-XXe s, marques au dos apocryphes**  
Porcelaine émaillée bleu blanc à motif de personnages dans un intérieur, D 26, 22.5 et 15 cm  
1500/2000



82



81

**80. Vase de forme double-gourde à triple col, Chine, porte une marque Yongzheng**  
Porcelaine émaillée monochrome, bleu clair, H 18 cm  
2000/3000

**81. Tangka figurant Mahakala, Népal ou Tibet, XIXe/début XXe s**  
Pigments sur tissu, 112x78 cm  
600/800

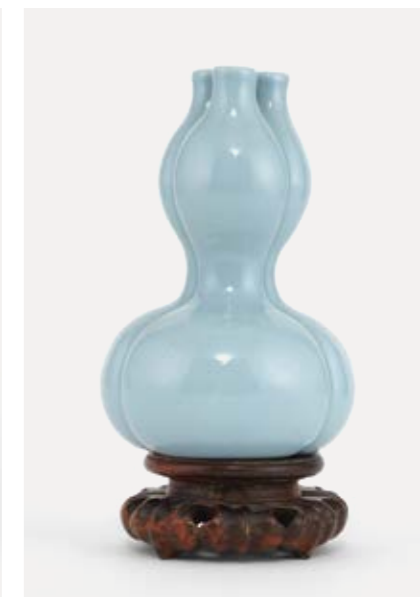
**82. Tangka figurant Bouddha assis et deux acolytes, Tibet ou Népal, XVIIIe/XIXe s**  
Pigments sur tissus, montée en rouleau, dim. image: 57x42 cm  
1000/1500

**83. Théière à motif de dragon, Tibet, probablement XVIIIe s**  
Argent, 1300 g. Provenance: Galerie Koller, 19.11.1994.  
1000/1500

83



80





84

**84. James Pradier (1790-1852)**

Hébé et Jupiter, bronze argenté, signé, fondeur Susse Frères, base en marbre rouge griotte, H sans la base : 49 cm 2000/3000

**85. Yves Larsen (1924)**

La graine (1979), bronze à patine brune, signé, H 40 cm 2000/3000

**86. Leonor Fini (1908-1996)**

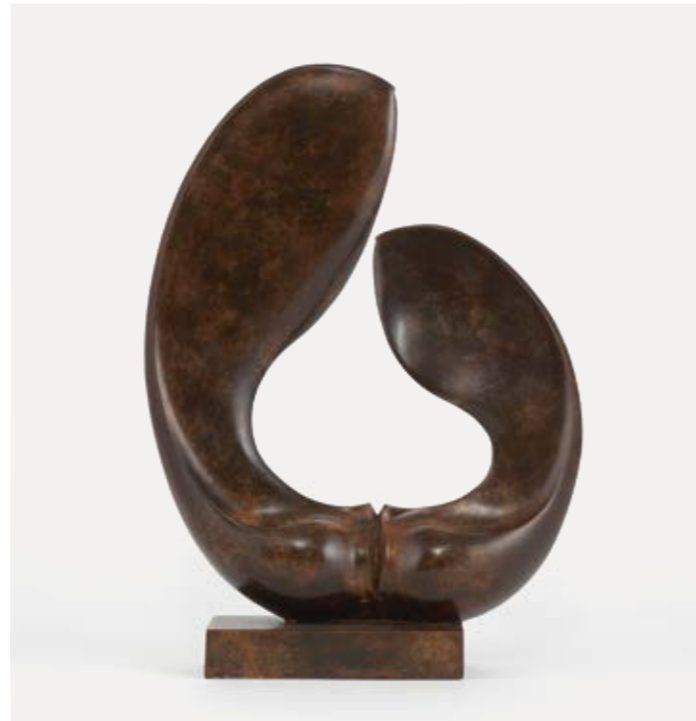
Les cornes (1973), signée et numérotée 10/12, or 750, socle en agate accidenté, H totale (avec socle) 21.5 cm 6000/8000

**87. André Sornay (1902-2000)**

Paire de lampes d'ambiance à fût cylindrique, bois teinté et bois clouté, estampillées Sornay - Breveté France Étranger sous la base, H 30 cm 5000/8000

**88. Lustre modèle Bruxelles signé R. Lalique**

Verre blanc moulé-pressé satiné patiné, 60x60 cm. Modèle créé 12 mars 1929, non continué après 1947. In Marilhac no 2283. 2000/3000



85

86



**89. Charles (1907-1978) et Ray Eames (1912-1988), édition Vitra, deux tables d'appoint LTR**

Mélaminé laqué noir et métal chromé, 25x39x33.5 cm 300/500

**90. Josef Albers, édition Vitra Museum, quatre tables gigognes**

Bois et stratifié polychrome, 62x60x40 cm 400/600

**91. Ludwig Mies van der Rohe, édition Knoll, huit chaises MR 10**

Métal chromé et cuir fauve 800/1200

**92. Jean Prouvé, édition Vitra, table EM**

Bois et métal laqué blanc, 74x180x90 cm 1500/2000

**93. Jean Prouvé, édition Vitra, table EM**

Bois et métal laqué rouge, 74x220x89.5 cm 2000/3000

92



93



91



90

89



87



88



# MONTRES, BIJOUX ET ORFÈVREURIE

**Vente aux enchères**  
Jeudi 2 mai à 18h30



94

**94. Breguet, Type XX Transatlantique, montre chronographe ronde automatique**

Cadran noir, chiffres arabes et aiguilles lumineuses, date à guichet à 6h, deux cadrans pour le chrono, secondes à 9h, réf. 3820, acier, D 39 mm, avec ses papiers d'origine 2000/3000



95

**95. Girard Perregaux, Laureato, montre à lunette octogonale automatique**

Cadran gris gaufré, aiguilles et index bâtons lumineux, date à guichet à 3h, or rose 750, réf. 81005, 38 mm, poids brut 115 g, avec écrin et papiers d'origine, accompagnée d'un bracelet en cuir supplémentaire et d'une carte de garantie de service attestant d'une révision complète effectuée en janvier 2024 4000/6000

95



96

**96. Rolex, Daytona, Cosmograph, montre-bracelet chronographe automatique**

Cadran blanc, aiguilles et index bâtons lumineux argentés, secondes à 6h, deux compteurs pour le chrono, circa 2005, acier, réf. 116520, D 39 mm, dans son écrin et avec ses papiers d'origine 10'000/15'000



96

97



98



100

98



102

101



101



**97. Audemars Piguet, montre-bracelet ovale automatique**

Cadran doré, aiguilles et index bâtons noirs, or 750, env. 25x25 mm, L env. 15.5cm, poids brut 48 g 1200/1800

**98. Patek Philippe, montre-bracelet à secret mécanique sertie de diamants**

Cadran argenté dissimulé sous un couvercle à charnière avec ouverture invisible à 4h, aiguilles et index bâtons argentés, or gris 750, env. 22x20 mm, L env. 15.5cm, poids brut 69 g 4000/6000

**99. Cartier, Tank Américaine, montre automatique sertie de diamants**

Cadran guilloché crème, aiguilles bleues, chiffres arabes et romains noirs, remontoir serti d'un diamant, date à guichet à 6h, réf. 1726, or gris 750, 44x23 mm, gravure au dos, poids brut 63 g, accompagnée de deux bracelets en cuir supplémentaires 5000/8000

**100. Piaget, montre ovale mécanique sertie de diamants**

Cadran gris, aiguilles et index bâtons argentés, or gris 750, 23x25 mm, L env. 20.5cm, poids brut 76 g 2000/3000

99



102

**101. Neiman Marcus, montre-bracelet à secret rectangulaire mécanique**

Cadran gris, aiguilles dorées, sertie de baguettes de corail alternées de diamants, or 750, env. 13x8 mm, L 15.5cm, poids brut 44 g 1000/1500

**102. Graff London, montre-bracelet à quartz à motif de cœurs pavés de diamants**

Cadran et lunette entièrement pavés de diamants, aiguilles noires, verre en saphir facetté, or 750, env. 27x23 mm, L 17.5cm, poids brut 62 g 10'000/15'000



103



104



105



106

**103. Croix montée en pendentif pavée de diamants taille ancienne et de roses de diamant**

Travail ancien, or et argent, H 6 cm, poids brut 12 g, retenue par une chaîne à maille gourmette en or gris 750, L 42 cm 2000/3000

**104. Broche Art nouveau à motif de trois iris émaillés entrelacés, l'un rehaussé d'un diamant taille ancienne et d'une perle**

Travail russe, fin XIXe s, 56 zolotnik, or 585, H 8.5 cm, 26 g 800/1200

**105. Gustave-Roger Sandoz, pendentif Art nouveau à décor d'iris émaillés sur fond vert en émail plique-à-jour et serti de deux opales, retenu par une chaîne à maille forçat limée**

Travail français, or 750, signé G.-R. Sandoz, L 42 cm, poids brut 38 g 1500/2000

**106. Broche-pendentif Art nouveau centrée d'un scarabée en turquoise aux ailes rehaussées de saphirs et retenant une pampille à décor de palmette sertie d'une rose de diamant**

Or 750, H 6.5 cm, poids brut 12 g, dans son écrin P. Blondin Genève 1000/1500

**107. Bracelet serti d'un rubis, de deux saphirs taille ovale et de diamants taille ancienne**

Travail ancien, or et or gris 585, L env. 18 cm, 12 g 600/800



107



109



110



108

**108. Collier Art déco composé de trois rangs de perles d'onyx centré d'un motif serti de cristal de roche sculpté rehaussé de diamants**

Platine, L 37 cm, poids brut 55 g 2000/3000

**109. Bracelet Art déco composé de six motifs ajourés centrés de diamants et pavés de diamants taille 8/8 (total env. 4 ct)**

Platine, L 18 cm, 31 g 2000/3000

**110. Bracelet Art déco centré d'une opale taille cabochon (env. 5.4 ct) et pavé de diamants**

Platine 925, L 19.5 cm, 31 g 5000/8000



112



116



111



115

**111. Sasportas, bracelet composé de trois motifs sertis d'aventurines sculptées rehaussées d'émail noir et alternées de calcédoines**  
Circa 1930, or 750, signé SAS, numéroté 3783, L 17.5cm, poids brut 67 g 1500/2000

**112. Bracelet serti de cinq aigues-marines (total env. 60ct) alternées de motifs sertis de cristal de roche et de diamants**  
Platine, L 19cm, poids brut 35g 12'000/18'000



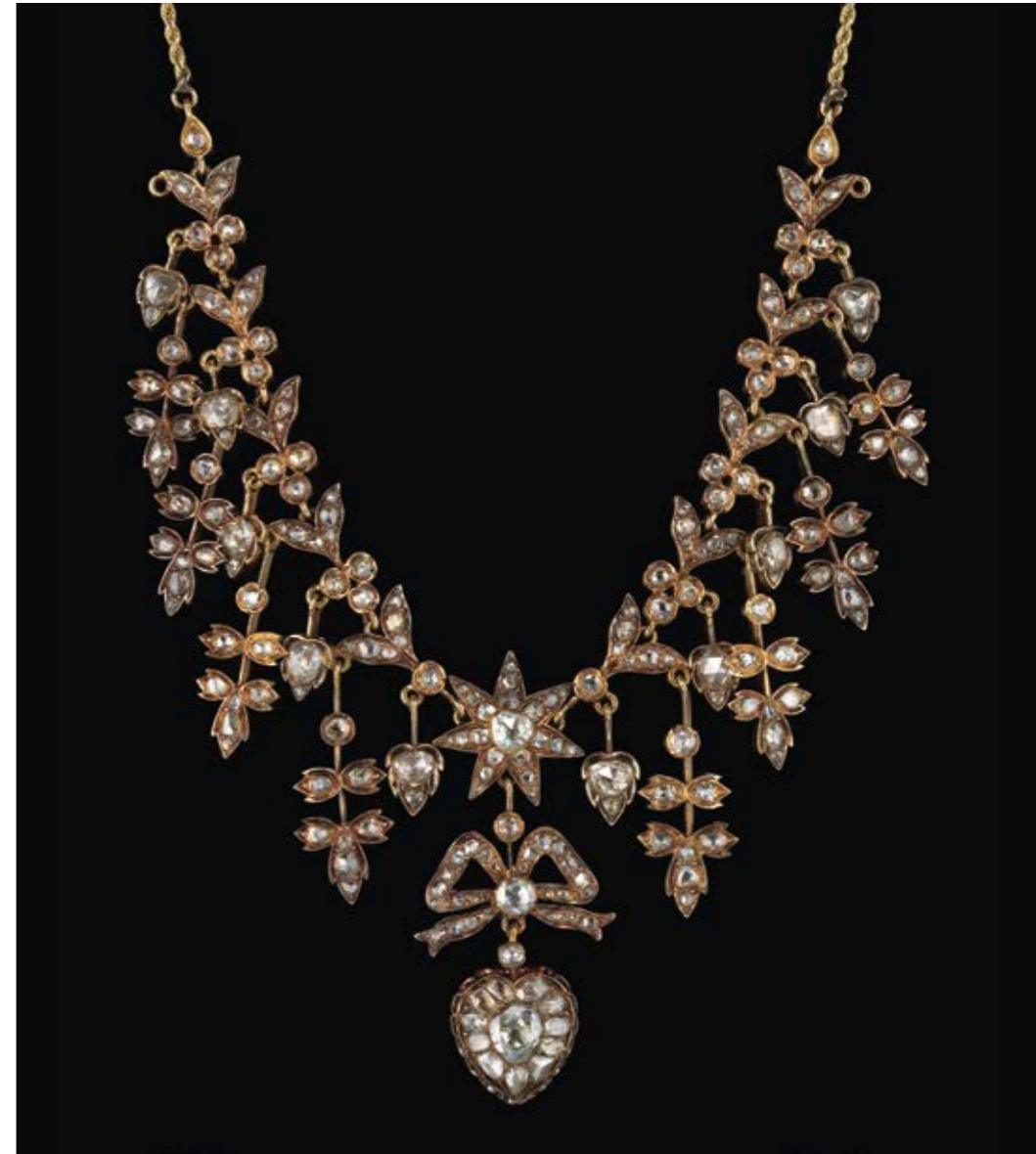
113



117



118



114

**113. Broche-pendentif pavée de diamants taille ancienne et de roses de diamant, retenue par une chaîne à maille torsadée**  
Or gris 750, L 43cm, env. 4.5x5cm, 30g 2500/3500

**114. Collier à maille torsadée retenant des motifs en pampille pavés de roses de diamant**  
Travail oriental, or 750, L 43cm, poids brut 66g 3000/5000

**115. Lombard, attr. à, bracelet souple ajouré serti de jaspes taille cabochon alternés de rubis taille cabochon, de perles et de diamants**  
Or 750, L 20cm, 101g 1500/2000

**116. Lombard, attr. à, bracelet souple ajouré serti de perles, de rubis taille cabochon et de diamants taille ancienne**  
Or 750, L 18cm, 53g 2000/3000

**117. Bague sertie d'une aigue-marine taille émeraude (env. 20ct) épaulée de part et d'autre de trois diamants taille ancienne**  
Travail français, or 750 et platine, doigt 52-12, 11g 600/800

**118. Clips d'oreilles sertis de lignes de diamants, de rubis et de saphirs calibrés en alternance**  
Or 750, H env. 2.5cm, 34g 1500/2000



**119. Clips d'oreilles pavés de rubis taille poire et de diamants taille brillant retenant chacun un diamant taille poire pouvant se retirer (total env. 1.4 ct)**  
Or 750, H 3 cm, 10 g  
1000/1500

**120. Broche pavée de rubis taille poire et de diamants taille brillant retenant un diamant taille poire pouvant se retirer (env. 1.1 ct)**  
Or 750, env. 4x4.5 cm, 16 g  
1500/2000



**121. Bague sertie d'une émeraude de Colombie, minor oil, octogonale (env. 3.5 ct) entourée de diamants (env. 1.4 ct)**  
Or 750, doigt 54-14, 9 g, accompagnée d'un certificat GRS  
8000/12'000

**122. Collier rivière serti d'un dégradé de saphirs de couleur (total env. 40 ct)**  
Or 750, L 48 cm, 74 g  
4000/6000

**123. \*Bague sertie d'une émeraude de Colombie minor oil octogonale (6.3 ct) entourée de diamants (1.8 ct)**  
Or 750, doigt 55-15, 8 g, accompagnée d'un certificat GFCO  
6000/8000



**124. Pendants d'oreilles longs sertis de saphirs calibrés et pavés de diamants taille ancienne retenant en pampille un motif détachable**  
Or gris 750, L 5.5 cm, 27 g  
1500/2000

**125. Bague sertie d'un saphir bleu-violet taille coussin ovale (env. 9 ct) entouré d'un pavage de diamants taille 8/8**  
Or gris 750, doigt 52-12, 10 g  
1500/2000

**126. \*Chaîne à section carrée retenant un pendentif serti d'un saphir violet non chauffé taille poire (8.4 ct) entouré de diamants (env. 1.9 ct)**  
Platine 900 et or gris 750, L 40 et 45 cm, 19 g, accompagné d'un certificat GFC  
2500/3500

**127. Bague centrée d'un saphir taille ovale (env. 4.5 ct) serti dans une monture pavée de diamants et rehaussée de deux diamants triangulaires**  
Or gris 750, doigt 52-12, poids brut 15 g  
2000/3000

**128. Bague sertie d'un saphir de Ceylan non chauffé taille ovale (8.17 ct) entouré de diamants taille brillant et d'une jupe de diamants taille baguette et trapèze**  
Platine 900, doigt 56-16, 14 g, accompagnée d'un certificat C. Dunaigre  
10'000/15'000

**129. \*Bague sertie d'un saphir étoilé birman non chauffé (7.37 ct) entouré de diamants taille trapèze et brillant (0.85 ct)**  
Platine 900, doigt 50-10, 9 g, accompagné de deux certificats GFCO et GCI  
1500/2000

**130. \*Bague sertie d'un saphir de Ceylan royal blue taille poire (4.14 ct) entouré de diamants (1.79 ct)**  
Platine 900, doigt 53-13, 12 g, accompagnée d'un certificat GFCO  
3500/4500





**131. \*Bague sertie d'une opale à fond blanc (6.84 ct) entourée de diamants taille baguette et brillant (1.08 ct)**  
Or gris 750, doigt 56-16, 6 g, accompagnée d'un certificat GFCO 1000/1500



131

**132. \*Bague sertie d'une tanzanite taille ovale (10.12 ct) dans un double entourage de diamants taille baguette et brillant (0.92 ct)**  
Platine 900, doigt 57-17, 12 g, accompagnée d'un certificat GCI 3000/5000



132

**133. \*Bague sertie d'un saphir orange du Siam taille ovale (7.43 ct) dans un double entourage de diamants et épaulé de diamants (0.95 ct)**  
Or gris 750, doigt 52-12, 10 g, accompagnée d'un certificat GFCO 1500/2000



133

**134. Bague « Toi et moi » sertie d'un rubis taille ovale non chauffé (1.36 ct) et d'un diamant taille ovale (env. 0.9 ct) entourés et épaulés de diamants**  
Or gris 750, doigt 54-14, 5 g, accompagnée d'un rapport d'authentification AGS pour le rubis 2000/3000



134

**135. \*Clous d'oreilles centrés de rubis birmans « pigeon blood » (total 1.96 ct) dans un double entourage de diamants (1.99 ct)**  
Or gris 750, H 1.5 cm, 6 g, accompagnés de deux certificats GFCO et GCI 2000/3000



135

**136. \*Bague sertie d'un rubis étoilé birman non chauffé (6.52 ct) entouré et épaulé de diamants (0.97 ct)**  
Platine 900, doigt 54-14, 10 g, accompagnée d'un certificat GFCO 1200/1800



136

**137. Bague sertie d'un rubis taille coussin ovale (env. 10 ct) entouré de diamants (env. 1.8 ct)**  
Or gris 750, doigt 51-11, 15 g, 1500/2000



137

**138. Bague sertie d'un rubis taille cabochon (env. 10 ct) dans un double entourage de diamants**  
Or gris 750, doigt 59-19, 13 g, 1200/1800



138

**139. \*Chaîne à maille torsadée retenant un pendentif serti d'une émeraude de Colombie, minor oil, octogonale (2.85 ct) entourée de diamants (1.07 ct)**  
Platine 900 et 850, L 40 cm, 7 g, accompagnée d'un certificat GFCO 1500/2000



139

**140. Wolfers, bague « Toi et moi » sertie de deux émeraudes taille émeraude (total env. 3 ct) rehaussées de diamants taille marquise et brillant**  
Platine 950 et or 750, doigt 54-14, 8 g, 1000/1500



140

139



139



139

**140. Wolfers, bague « Toi et moi » sertie de deux émeraudes taille émeraude (total env. 3 ct) rehaussées de diamants taille marquise et brillant**  
Platine 950 et or 750, doigt 54-14, 8 g, 1000/1500

**141. Bague sertie d'une émeraude de Colombie, moderate oil, taille poire (env. 7 ct) entourée de diamants taille marquise**  
Platine 950, doigt 52-12, poids brut 13 g, accompagnée d'un certificat GGTL 4500/5500

**142. Bracelet orné de deux émeraudes taille cabochon et entièrement pavé de diamants taille baguette et brillant**  
Or gris 750, L 17.5 cm, 59 g, 4000/6000

**143. \*Bague sertie d'une émeraude de Colombie minor oil taille émeraude (4.79 ct) entourée de diamants taille trapèze et baguette (1.36 ct)**  
Platine 900, doigt 54-14, 13 g, accompagnée d'un certificat GFCO 3000/5000

142



142

**144. Pendants d'oreilles retenant chacun une perle de Tahiti rehaussée de motifs mobiles pavés de diamants et de diamants noirs en alternance**

Or gris 750, L 5 cm, 28 g  
1200/1800

**145. Bracelet manchette design ouvrant serti de plaques de nacre et rehaussé de diamants**

Travail italien, or gris 750, tour de poignet env. 16 cm, poids brut 76 g  
2000/3000

**146. Boucles d'oreilles bombées pavées de diamants et de diamants noirs**

Or gris 750, H 3 cm, 22 g  
1000/1500

**147. Bague solitaire sertie d'un diamant taille ancienne (env. 2.5 ct)**

Platine, doigt 55-15, 3 g  
3000/5000

**148. Gübelin, bague à maille souple sertie d'un diamant solitaire taille ancienne (env. 1.5 ct)**

Or, or gris et or rose 750, doigt 55-15, 11 g  
1000/1500

**149. \*Bague centrée d'un diamant taille princesse (1.01 ct) rehaussé et épaulé de diamants taille trapèze et brillant (env. 0.6 ct)**

Platine 900, doigt 54-14, 6 g  
1500/2000

**150. Bague solitaire sertie d'un diamant (env. 1.7 ct) épaulé de diamants taille trapèze**

Platine 950, doigt 53-13, avec ressort intérieur, 4 g  
2000/3000

**151. \*Bague sertie d'un diamant taille poire (2.26 ct) entouré et épaulé de diamants taille baguette et brillant en alternance (1.26 ct)**

Or gris 750, doigt 52-12, 4 g  
4500/5500

**152. Bague solitaire sertie d'un diamant (env. 5.3 ct)**

Or gris 750, doigt 55-15, 6 g  
8000/12'000

**153. \*Bague de style Art déco centrée d'un diamant M, VS2, (1,11 ct)**

Entouré et épaulé de diamants taille trapèze et brillant (1,24 ct), or gris 750, doigt 55-15, 5 g, accompagnée d'un certificat GIA, or gris 750, doigt 55-15, 5 g  
2000/3000

**154. \*Chaîne à deux rangs de maille gourmette retenant un pendentif centré d'un diamant taille ovale ancienne (env. 1.2 ct) dans un double entouragement de diamants (env. 0.8 ct)**

Or gris 750, L 42 cm, 7 g  
1200/1800

144



146

145



151



148

147



154



150



152



153

145





155

**155. Bracelet souple à motifs de volutes stylisées pavées de diamants et rehaussées chacune d'un diamant noir**  
Or gris 750, L 19 cm, 76 g  
4000/6000

**156. Bague sertie d'un diamant (env. 0.6 ct) rehaussé de deux volutes pavées de diamants et d'un diamant noir**  
Or gris 750, doigt 58-18, 13 g  
800/1200

**157. Pendants d'oreilles longs pavés de diamants**  
Or gris 750, L 6.5 cm, 15 g  
1000/1500

**158. Bracelet composé de motifs géométriques pavés de diamants taille princesse et brillant**  
Or 750, L 17 cm, 69 g  
3000/5000

**159. Collier à fil torsadé retenant un pendentif sertie d'un diamant taille ancienne en solitaire (env. 2.3 ct)**  
Or 750, L 50 cm, 14 g  
4000/6000



156

**160. Collier tour de cou retenant un pendentif sertie d'un diamant taille ancienne ovale (env. 5 ct) en sertie clos**  
Chaîne signée O.J. Perrin, or 750, L 39 cm, 32 g  
8000/12'000

**161. Bague bandeau pavée de diamants taille ancienne et moderne**  
Or 750, doigt env. 56-16, 18 g  
600/800

**162. Bracelet jonc ouvrant entièrement sertie d'une ligne de diamants (env. 4 ct)**  
Or 750, D int. 6 cm, 18 g  
1500/2000

**163. Bague sertie d'un diamant «Fancy Deep Brownish Orangy Yellow» taille marquise (3.72 ct) entouré de diamants et diamants bruns taille brillant**  
Or 750, numérotée 9988/0, doigt 52-12, 9 g, accompagnée d'un certificat GIA daté de janvier 2024  
1500/2000

**164. Benoit de Gorski, bague d'homme design ajourée sertie de diamants cognac**  
Or rose 750, doigt 59-19, 18 g  
1000/1500



157

159



160

158



162



161



163



164



166

**165. Pomellato, Capri, collier serti de turquoises et de cristal de roche facetté**

Or rose 750, signé, L 41 cm, poids brut 17 g, dans son écrin 1200/1800

**166. Pomellato, Capri, pendants d'oreilles serts de turquoises et de cristal de roche facetté**

Or rose 750, signés, L 5 cm, poids brut 9 g, dans leur écrin 1000/1500

**167. Cartier, Trinity, bracelet trois anneaux trois ors**

Or, or gris et or rose 750, signé et numéroté DIH 440, D int. env. 6 cm, 56 g 2000/3000

**168. Cartier, Double C, bracelet jonc ouvert trois ors**

Or, or gris et or rose 750, signé et numéroté 568678, 31 g 1000/1500

**169. Cartier, Double C, bague ouverte trois ors**

Or, or gris et or rose 750, signée et numérotée 743018, doigt 57-17, accompagnée de son certificat d'authenticité daté de 1989 300/500



165



169



172



173

**170. Cartier, Lanière, bracelet**

Circa 2001, or gris 750, signé et numéroté N70995, L 16.5 cm, 15 g 600/800

**171. Cartier, Lanière, bracelet ligne serti de diamants (env. 1.1 ct)**

Circa 2001, or gris 750, signé et numéroté N71718, L 16.5 cm, 14 g 2500/3500

**172. David Webb, bague sertie d'un saphir taille coussin ovale (env. 4.3 ct) entouré de diamants et dans une monture entièrement pavée de diamants**

Platine, signée Webb, doigt 54-14, 13 g 3000/5000

**173. Bulgari, B zero 1, créoles serties d'une ligne de diamants**

Or 750, signées, D env. 2 cm, 14 g 1000/1500



168



167



170



171



174

**174. Bulgari, Parentesi, bracelet semi-rigide ouvert à motif géométrique**  
Or 750 et acier, signé, D int. env. 6 cm, poids brut 86 g  
2000/3000



175

**175. Bulgari, Parentesi, boucles d'oreilles à motif géométrique**  
Or 750 et acier, signés, H 2 cm, poids brut 25 g  
800/1200

**176. Bulgari, Pyramide, bague sertie d'une citrine en pain de sucre**  
Or et or gris 750, signée, doigt 55-15, 17 g. On joint un clip d'oreille unique au même motif, or et or gris 750, 14 g.  
1000/1500

**177. Bulgari, pendentif cœur stylisé rehaussé de diamants retenu par un collier en cordon noir**  
Or 750, fermoir en métal, pendentif et cordon signés Bulgari, gravures au dos, L 39 cm, H 5 cm, 18 g  
1000/1500

**178. Van Cleef & Arpels, Delphes, bague centrée d'une agate verte entourée de corail**  
Circa 1970, or 750, signée VCA, numérotée B5016C2, doigt 54-14, poids brut 16 g  
1200/1800

**179. Van Cleef and Arpels, broche tigre émaillé à la langue en corail, à la truffe en onyx et aux yeux en émeraudes rehaussés de diamants**  
Or 750, signée VCA, numérotée 1V736-24, L env. 6.5 cm, 22 g  
2000/3000

177



180



178



176

**180. Van Cleef & Arpels, bague bombée pavée de lignes de diamants (env. 5 ct)**  
Circa 1960, or 750, signée et numérotée 17061, porte une gravure intérieure, doigt 55-15, 12 g  
1500/2000

**181. Van Cleef and Arpels, clips d'oreilles piriformes ajourés et stylisés**  
Or 750, signés VCA et numérotés 72118407, H 3 cm, 23 g  
800/1200

**182. Van Cleef and Arpels, broche à motif de nœud à quatre boucles entrelacées et stylisées**  
Or 750, numérotée 68105303, D 5 cm, 31 g  
1000/1500



182



181



179



184

**183. Hermann Jost (160-1677)**  
Vitrail armorié de Weck et daté 1681,  
32x21 cm  
4000/6000

**184. Paire de jardinières à décor  
repuisé de fleurs**  
Jean Landerset, Fribourg, XVIIe s., H 11.5,  
L 26cm, argent, 790g. Littérature:  
Hilber Paul, Die kirchliche Goldschmiede-  
kunst in Freiburg, 25 (1918). Ancienne  
collection Henri de Weck-Aebi, Windigg.  
5000/7000

**185. Plat ovale à décor repoussé de  
putti et bordure de fleurs et fruits**  
Augsburg, Mattheus ou Markus Wolff,  
fin XVIIe/début XVIIIe (avant 1716),  
31x34 cm, argent, 360g  
1000/1500

**186. Boîte à motif de coquillages**  
Augsbourg, 1747, argent, L 12 cm, 220g  
300/500

185



186



183



187



188

**187. Verseuse piriforme sur talon**  
Jacques-David Muller, Fribourg, XVIIIe s.,  
argent, H 18.5, 430 g  
200/300

**188. Huilier vinaigrier armorié Wild**  
Jacques-David Muller, Fribourg, XVIIIe s.,  
argent, H 20 cm, 340 g  
400/600

**189. Huilier vinaigrier**  
Jacques-David Muller, Fribourg, XVIIIe s.,  
argent, L 21 cm, 630 g  
400/600

**190. Casserole de table armoriée  
de Wild**  
Barthélémy Hochstättler, Fribourg,  
fin XVIIIe s., D 18.5 cm, 640 g  
500/700



191

190



192



193

**191. Plateau festonné armorié  
Python**  
Jacques David Muller, Fribourg, XVIIIe s.,  
D 29.5 cm, 700 g  
500/700

**192. Théière marabout**  
Jacques-David Muller, Fribourg, XVIIIe s.,  
argent, H 14 cm, 470 g  
600/800

**193. Saupoudoir balustre**  
Jacques-David Muller, Fribourg, XVIIIe s.,  
argent, H 21 cm, 370 g  
2000/3000

189





198

**194. Service de 18 fourchettes et 18 cuillères, armoriées de Weck**  
 Jacques David Muller, Fribourg, XVIIIe s.,  
 1730 g  
 2000/3000

**195. 10 fourchettes et 10 cuillères armoriées Techtermann**  
 Paris, XVIIIe et autres, 1600 g  
 800/1200

**196. Paire de chandeliers trompette**  
 Masméjan & Papus, Lausanne, XVIIIe s.,  
 H 21 cm, 630 g  
 600/800

**197. Corbeille à pain ajourée de cannelures et guirlandes**  
 Adam van de Goorberg (1776-1811),  
 Delft, probablement 1786, argent,  
 980 g, L 37 cm  
 1500/2000

**198. Deux grandes corbeilles formant paire de style Rocaille ajourées à anses mufle de lion**  
 Jan Schijfsma, Pays-Bas, l'une 1890,  
 pseudo-poinçons de Louis de Haan,  
 Rotterdam, 1771, argent, L 40,5 cm,  
 3050 g  
 2000/3000

197



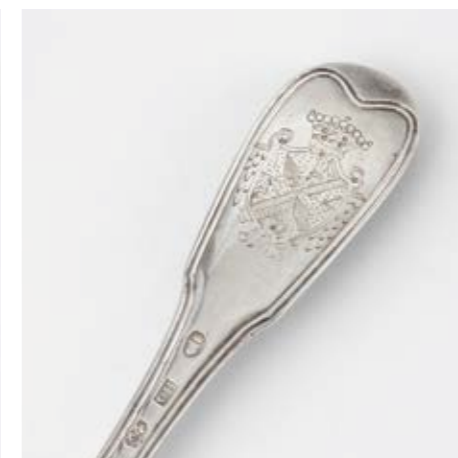
196



194



194



195





200

**199. Paire de flambeaux néoclassiques**  
Milan, XIXe s, vermeil, H 24.5 cm, 450 g  
400/600

**200. Paire de flambeaux néoclassiques  
d'époque Empire**  
France, argent, H 28 cm, 900 g  
1000/1500

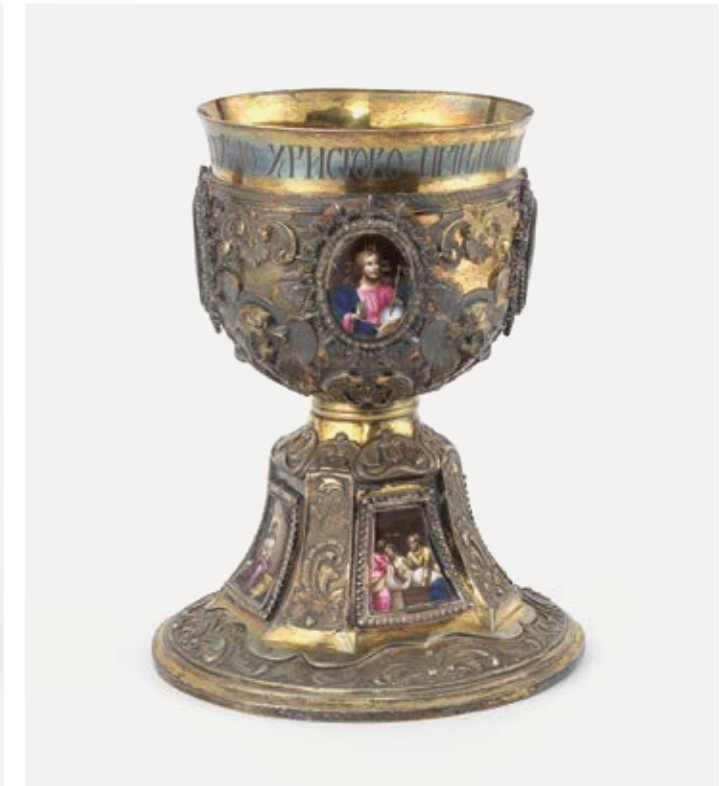
**201. Lampe bouillotte néoclassique  
reposant sur quatre lions couchés et  
sommée d'un ange tenant des  
armoiries**  
Rome, États Pontificaux, souvenir  
du Grand Tour d'après l'antique, XIXe s,  
argent, H 101 cm, brut 4260 g  
2000/3000



201



202



203

**202. Chope couverte à décor repoussé  
d'une scène de banquet et inscription**  
Moscou, 1873, argent, vermeil et émail  
bleu, portant l'inscription : Пиво не диво,  
и мед не хвала, а всему голова, что  
любовь дорога. (La bière n'est pas une  
merveille, et le miel n'est pas une  
louange, mais l'amour est cher à l'esprit  
de tous.), H 18 cm, 1050 g. Dedicacée  
sous la base Téhéran 1929.  
2000/3000

**203. Calice à décor de médaillons  
émaillés**  
Moscou, 1845, vermeil, portant  
l'inscription : Тело Христово примите,  
источника бессмертного вкусите.  
(Recevez le corps du Christ, buvez à la  
source immortelle.), H 21 cm, 830 g  
3000/5000

**204. Canne à pommeau tête de maure  
sur une bague guillochée et émaillée  
pêche ornée d'une guirlande**  
Henrik Wigström pour Fabergé, Russie,  
Moscou, 1908-1917, pierre dure  
noire, diamants, émail et vermeil,  
H du pommeau 9.5 cm, H 90 cm  
10'000/15'000



204



207

**205. Théière citrouille à prise fleur et pot à lait**

Bonebakker, argent, L 24 cm, 880 g  
300/500

**206. Suite de trois boîtes à biscuits, l'une ronde et les autres rectangulaires**

Pays-Bas, XIXe s, argent, D 12 cm  
et L 15 cm, 1380 g  
600/800

**207. Hermès, service à dîner Toucan**

Porcelaine, comprenant: 12 assiettes de présentation, 12 à dîner, 24 à dessert, 9 creuses, 12 à pain (69 p)  
4000/6000

205



206



# ONLINE ONLY

# 2496 LOTS

**Vente aux enchères**  
Lundi 29 avril à 12h





3431



3351



3383



3331



3343



3346



3352



3361



3432



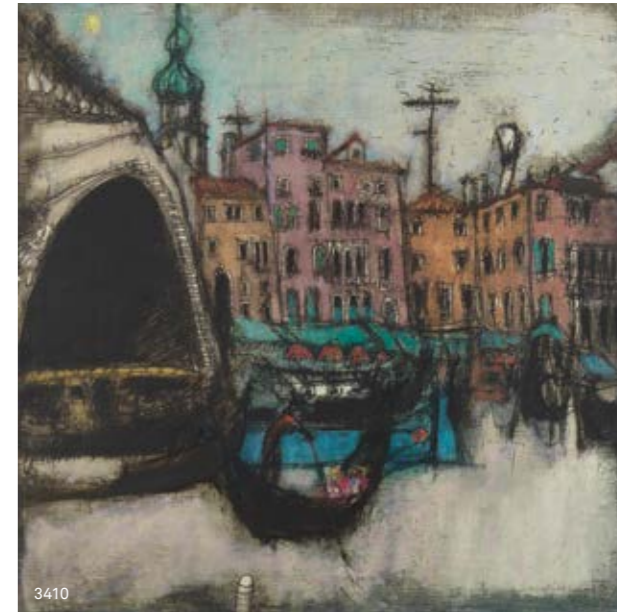
3355



3363



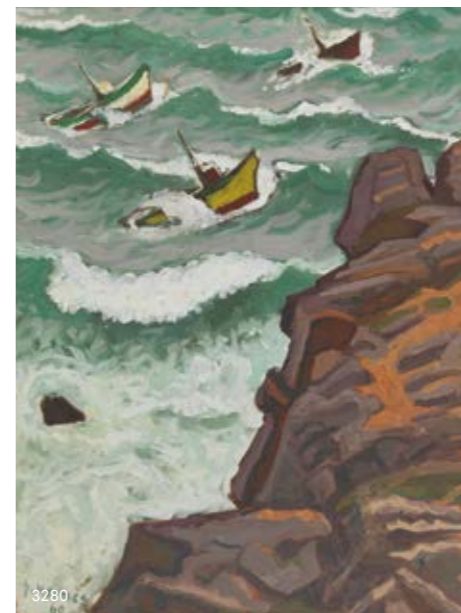
3427



3410



3364



3280



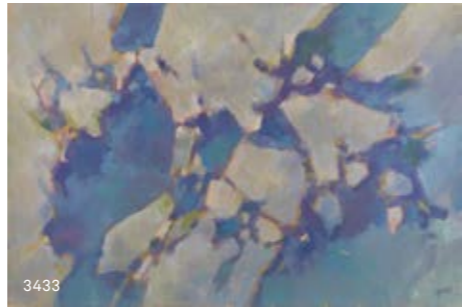
3284



3109



3434



3433



3449



3471



3472



3588



3567



3571



3584



3583



3586



3703



3749



3745



3689



3748



3842



3818



3768



3821



3611



3609



3614



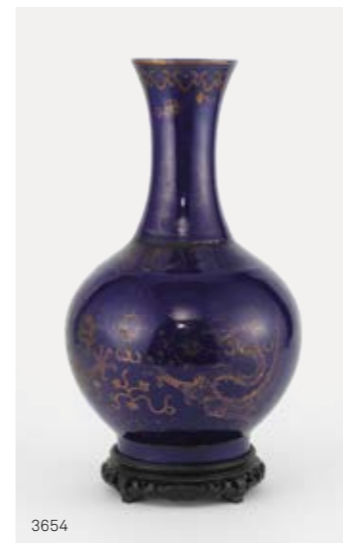
3613



3665



3644



3654



3658



3659



3782



3976



3596



4102



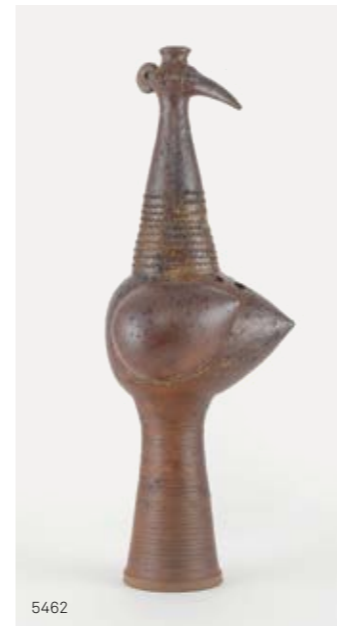
4014



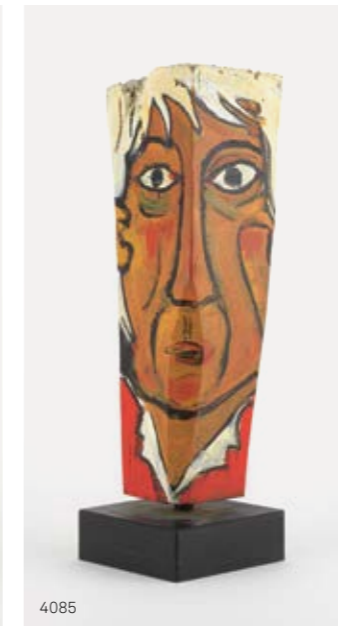
3959



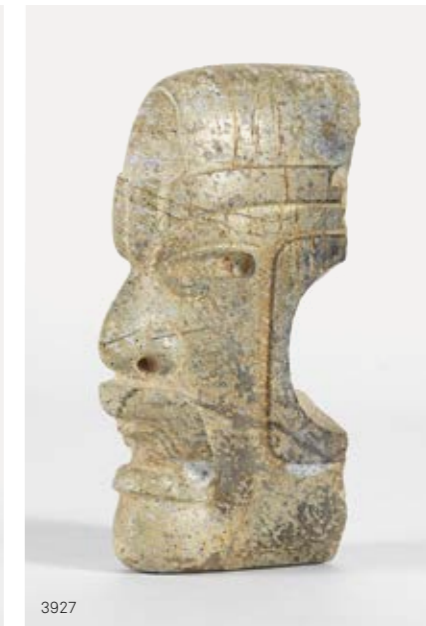
3957



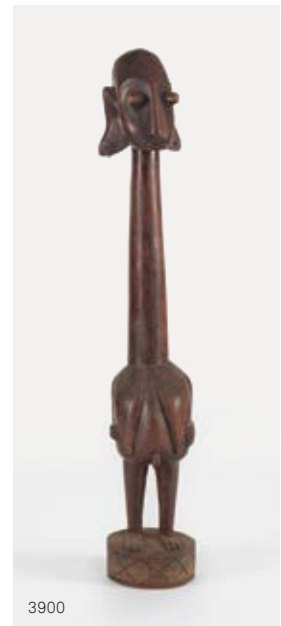
5462



4085



3927



3900



4013



3989



3988



3898

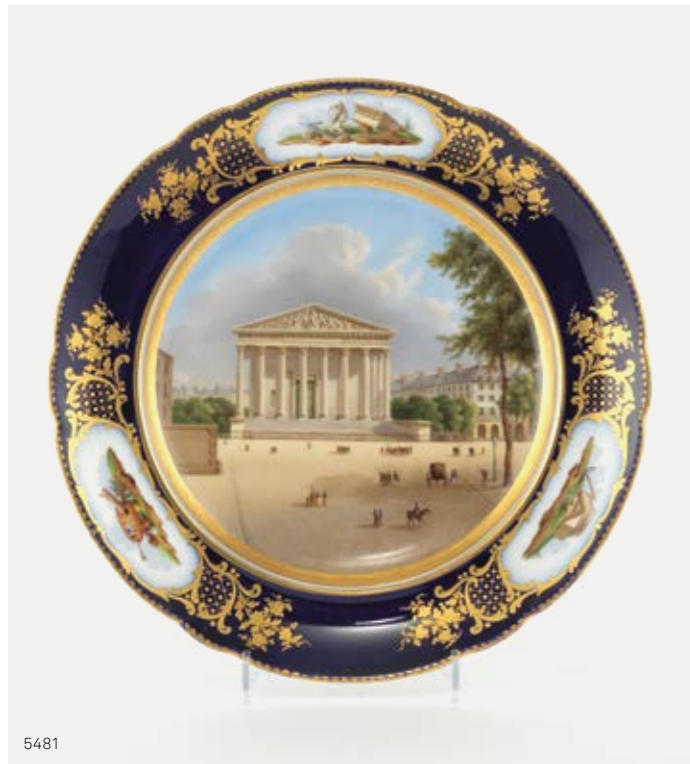


3929



3906





5481



5488



4042



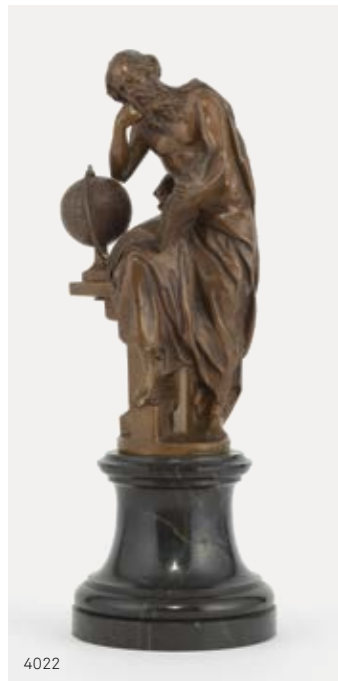
5356



5341



5360



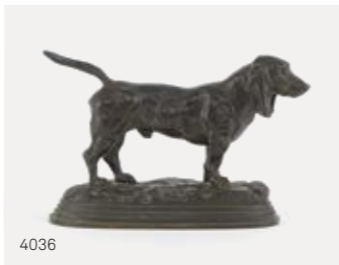
4022



4033



4092



4036



4027



4002



4088



4119



4250



4251



4241



4288



4290



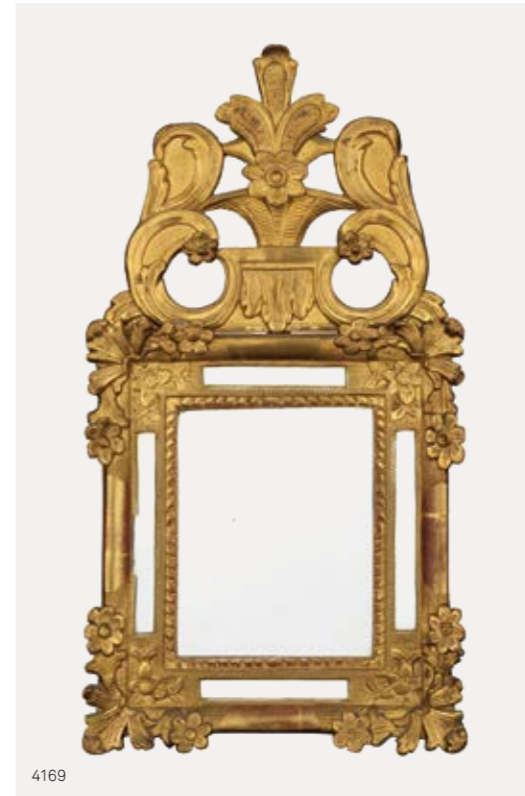
4294



4246



4165



4169



4162



4280



4285



4216



4220



4214



4222



4343



4331



4340



4296



4325



4322



4318



4305



4337



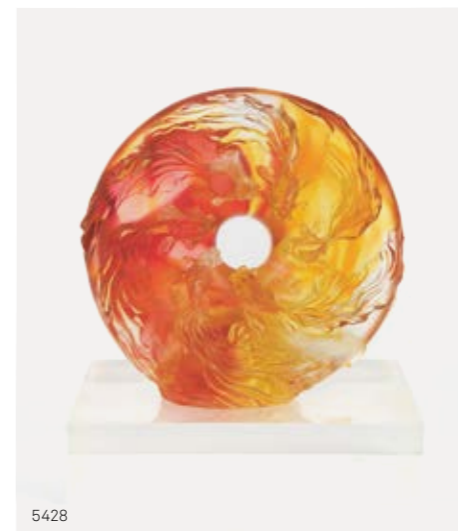
4326



4297



5421



5428



5400



4941



4954



4950



4851



4958



4845



4945



4969



4737



4906



4748



4749



4812



4875



4648



4853



4896



4830



4831



4831



4834



4833



4833



4781



4827



4769



4785



4835



4780



4776



4784



4782



4777



4779



4775



4783



4778



4891



4926



4949



4622



4726



4768



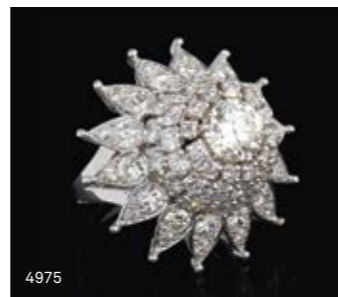
4761



4896



4971



4975



5078



5078



5022



5029



5023



5049



5050



5051



5056



5144



5227



5154



5185



5254



5255



5253



5263



5375



5163



5179



5153



5291



5194



5290



3875



5296



5261



5258



# CONDITIONS DE VENTE

1. La vente a lieu strictement au comptant, en francs suisses, et sans garantie. Toutefois, pour permettre un déroulement rapide de celle-ci, il sera établi un bordereau pour chaque acheteur qui doit donner son identité lors de l'adjudication. Les bordereaux sont payables à la fin de chaque vacation.
2. L'adjudication sera prononcée en faveur du dernier enchérisseur. En cas de litige, l'adjudication est annulée et le lot est immédiatement remis en vente.
3. L'huissier judiciaire ou le commissaire-priseur a le droit d'avancer les enchères, de séparer, joindre ou retirer n'importe quel lot, cela à son absolue discrétion. Dans le cas où un prix de réserve a été fixé par le vendeur, l'huissier judiciaire se réserve le droit d'enchérir pour le compte de ce dernier. Lorsqu'un prix de réserve n'est pas atteint, il sera passé à la criée du lot suivant par un simple coup de marteau.
4. Les surenchères doivent avoir lieu à haute voix ou par signe traduisant sans équivoque la volonté de surenchérir. L'huissier judiciaire se réserve le droit de refuser les enchères émanant d'acheteurs inconnus. Le montant minimum des surenchères est fixé à 10%. Toutefois, l'huissier judiciaire pourra modifier ce taux en l'annonçant préalablement.
5. L'acheteur paie une échute de 23% en sus du prix d'adjudication de chaque lot, plus la TVA de 8.1% sur cette échute. Les acheteurs passant par l'intermédiaire d'Invaluable LIVE paient 5% supplémentaires sur le prix d'adjudication. Pour les lots marqués d'un \*, la TVA due par l'acheteur est calculée sur le prix d'adjudication augmenté de l'échute. Les acheteurs étrangers doivent se renseigner avant la vente et se conformer aux règles d'importation et d'exportation entre la Suisse et le pays de destination. Si le montant de TVA dépasse CHF 50, elle pourra être remboursée sur présentation des documents d'exportation validés par les douanes suisses.
6. Les objets sont mis aux enchères dans l'état dans lequel ils se trouvent au moment de l'adjudication. L'exposition permettant aux acheteurs de se rendre compte de l'état des objets, il ne sera admis aucune réclamation une fois l'adjudication prononcée.
7. Le catalogue a été rédigé avec soin en toute bonne foi. Les informations comprises dans le catalogue sont uniquement l'expression d'une opinion et ne constituent pas une garantie. Elles sont fournies à titre purement indicatif. Il en est de même des photographies, dimensions et poids. Aucun dommage n'est mentionné dans le catalogue. Des rapports sur l'état des objets, qui sont également fournis à titre indicatif, sont disponibles sur demande pour les lots dont l'estimation basse est supérieure à CHF 500.
8. Tout visiteur est responsable à concurrence de la moyenne des estimations, augmentée de la commission et de la TVA, des dommages qu'il cause aux objets ou lots exposés.
9. Les ordres d'achat sont exécutés avec soin et sans frais par les huissiers. Le formulaire est téléchargeable sur le site internet. Les ordres d'achat doivent être communiqués au moins 48h avant le début de la vente.
10. Les enchères par téléphone sont acceptées lorsque les acheteurs sont connus des huissiers judiciaires et que l'estimation basse du lot est égale ou supérieure à CHF 300. Genève Enchères décline toute responsabilité si elle ne parvient pas à joindre l'enchérisseur pour des raisons techniques ou autres. Le formulaire est téléchargeable sur le site internet.
11. Les profits et les risques passent à l'acheteur dès l'adjudication prononcée et les achats tombent sous l'entière responsabilité de l'acheteur; il ne devient toutefois propriétaire de l'objet qu'une fois le paiement complet effectué. L'acheteur sera lui-même chargé de faire assurer ses acquisitions et Genève Enchères décline toute responsabilité quant aux dommages que l'objet pourrait encourir et ceci dès l'adjudication prononcée. En cas de défaut de paiement dans les 3 jours, l'acheteur s'expose à des poursuites judiciaires et à l'annulation de la vente sur réquisition du vendeur après avoir été mis en demeure.
12. Les lots doivent être enlevés aux frais et risques de l'acheteur. Sauf accord contraire, aucun lot ne sera remis avant la fin de la vacation et avant le paiement total du prix. Les heures de remise des lots sont indiquées dans le catalogue. Les objets qui n'ont pas été retirés dans les 7 jours à compter du dernier jour de la vente seront envoyés dans un garde-meuble aux frais et risques de l'acheteur. Un montant de CHF 30 par lot et par semaine sera facturé, ainsi qu'un montant forfaitaire de CHF 100 de frais administratifs.
13. Le paiement peut être effectué en espèces, par virement bancaire, par carte de débit (PostCard et Maestro) ou de crédit (Visa, Mastercard et American Express). Pour ces dernières, un montant de 2% du total à payer sera ajouté à titre de participation aux frais perçus par l'émetteur de la carte. Genève Enchères se réserve le droit de refuser un paiement par carte de crédit. Les chèques ne sont pas acceptés.
14. Genève Enchères conserve le droit après la vente d'utiliser et de publier toutes les images (photographies, films, etc.) des objets vendus, notamment à des fins publicitaires.
15. Celui qui intentionnellement entrave ou fausse le libre jeu des enchères sera passible de peines de police.
16. Tout litige relatif à la vente sera soumis à l'application exclusive du droit suisse et à la juridiction des tribunaux du canton de Genève, quel que soit le domicile des parties.





# ORDRE D'ACHAT

No de lot	Description	Montant maximum de l'offre en CHF (hors échute et TVA)
_____	_____	_____
_____	_____	_____
_____	_____	_____
_____	_____	_____
_____	_____	_____
_____	_____	_____
_____	_____	_____
_____	_____	_____
_____	_____	_____
_____	_____	_____

\_\_\_\_\_

Nom

\_\_\_\_\_

Prénom

\_\_\_\_\_

Adresse

\_\_\_\_\_

Code postal, localité

\_\_\_\_\_

Pays

\_\_\_\_\_

Tél

\_\_\_\_\_

Fax

\_\_\_\_\_

Mobile

\_\_\_\_\_

E-mail

Je confirme avoir pris connaissance  
des conditions de vente et les accepter.

\_\_\_\_\_

Lieu, date

\_\_\_\_\_

Signature

Les ordres d'achat doivent parvenir  
à Genève Enchères 48h avant la vente.

**Genève Enchères**

Rue de Monthoux 38  
CH 1201 Genève  
T +41 22 710 04 04  
F +41 22 710 04 05  
[contact@geneve-encheres.ch](mailto:contact@geneve-encheres.ch)  
[www.geneve-encheres.ch](http://www.geneve-encheres.ch)

**Huissier judiciaire**

Maître Jean Christin

**Graphisme**

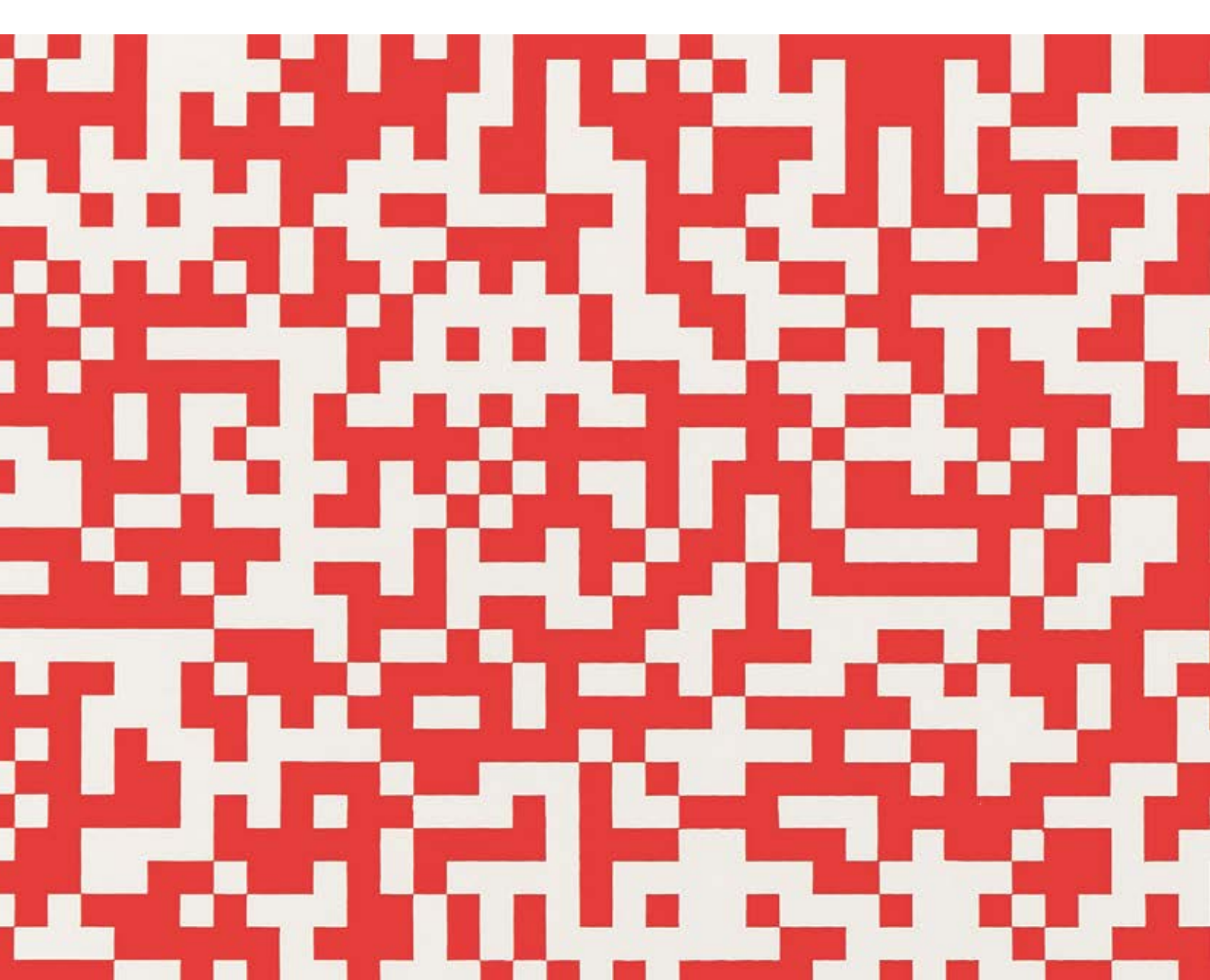
Z+Z, [www.zplusz.ch](http://www.zplusz.ch)

**Photographie**

Raphaël Susitna,  
[www.raphaelsusitna.com](http://www.raphaelsusitna.com)

**Remerciements**

Merci à André, Anne-Claire,  
Cathy, Delphine, Fanny,  
Ludovic, Michaela, Michèle,  
Raffaele, Shadia et Suzanne  
pour l'aide qu'ils nous ont  
apportée.



**Genève Enchères**  
**Rue de Monthoux 38**  
**CH 1201 Genève**

